



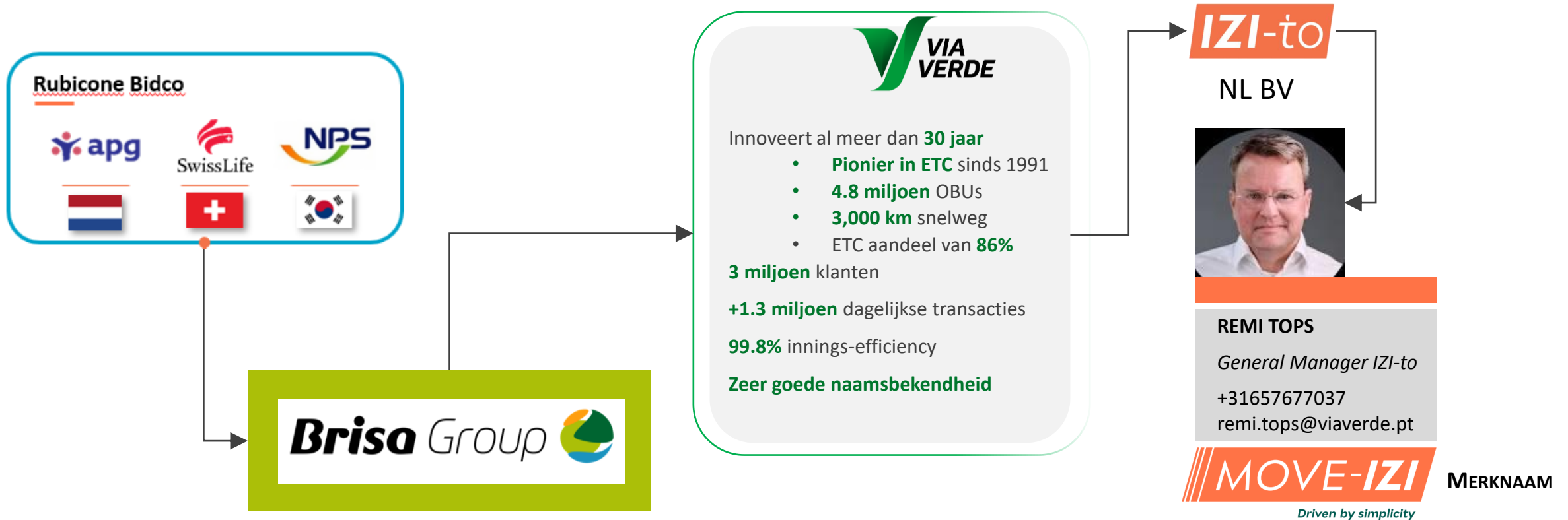
Driven by simplicity

BETAALGEMAK VOOR TOL

WORD KLANT EN BETAAL AUTOMATISCH



PORTUGESE ERVARING, (DEELS) NEDERLANDSE EIGENAAR



BETAALGEMAK VOOR TOL

HET PROBLEEM DAT WE OPLOSSEN

ZONDER ACCOUNT


- BEPERKTE BETAALMOGELIJKHEDEN
- HANDMATIG ONLINE BETALEN
- GEEN INZICHT IN TRANSACTIEHISTORIE
- GEEN FUNCTIES VOOR VLOTEN
- PROVIDER HEEFT LIEFST NIL KLANTEN
- RISICO OP BOETE

MET EEN MOVE-IZI ACCOUNT




- REEKS BETAALMOGELIJKHEDEN
- AUTOMATISCHE BETALINGEN
- INZICHT IN TRANSACTIEHISTORIE
- MEERDERE VLOOT FUNCTIES
- SERVICE PROVIDER WIL VEEL KLANTEN
- GEEN RISICO OP BOETES


MAAK ONLINE JE ACCOUNT AAN



REGISTREER



KLANTGEGEVENS



VOERTUIGGEGEVENS

1
2
3
4

Register Customer info Vehicle info Confirmation and payment setup

Register

Let's start with your account registration details.

Username

Email

Password

Your password must contain at least one upper case letter and one number.

Confirm password

Continue

1
2
3
4

Register Customer info Vehicle info Confirmation and payment setup

Customer info

Now, tell us about your personal details.

Personal account

Description

Business account

Description

Personal info

First name Last name

Is this account not for you?

This account is for another person

Contact info

Email Phone number

Billing address

Country

Please select

Street

Number

Postal code

City

Continue

1
2
3
4

Register Customer info Vehicle info Confirmation and payment setup

Vehicle info

We'll need your vehicle details.

License plate

Country

Please select

License plate number

Contract termination date (optional)

Select date

Vehicle details

Make Model

Year Weight (Kg)

Toll domain


BBV Via15

+ Add another vehicle

Continue

- CREËER EEN ACCOUNT
- VOEG GEGEVENS TOE
- HELDERE INSTRUCTIES BIJ VERKEERDE INVOER
- MEERTALIG (NL, FR, EN, DU, PL)
- WEB, APP (TELEFOON, TABLET)

KIES JE BETAALMETHODE



CONFIRMATION & PAYMENT SETUP

1 Register

2 Customer info

3 Vehicle info

4 Confirmation and payment setup

Confirmation and payment setup

Almost there. Check the resume of your information and setup your payment.

Registration info

Username Johnsmith	Email john.s@gmail.com
------------------------------	----------------------------------

[Edit](#)

Customer info

Account type
Personal

Name John Smith	VAT Number 123456789
Email john.s@gmail.com	Phone number 911111111

Billing address
St.John street, 9, 2000-000, Amsterdam, Netherlands

[Edit](#)

Vehicle info

License country Netherlands	Region -
License plate number 11-AA-99	Contract termination date 2010
Vehicle Ford Mustang	Year 1970
Weight (Kg) 1416	Toll domain BBV

[Edit](#)

Payment setup

Payment option Please select	Payment setting Please select
Payment method Please select	

Terms & Conditions

[View Terms & Conditions](#)

I've read and agreed with the Terms & Conditions

IZI-to is committed to protecting and respecting your privacy, and we'll only use your personal information to administer your account and to provide the products and services you requested from us. From time to time, we would like to contact you about our products and services, as well as other content that may be of interest to you. If you consent to us contacting you for this purpose, please tick below:

I want to receive marketing communications

You may unsubscribe from these communications or withdraw your consent at any time. For more information on how to unsubscribe from privacy practices, and how we are committed to protecting and respecting your privacy, please review our Privacy Policy.

Helps us improve our services

How did you find our company?

Please select

[Go back](#)

Confirm

WANNEER

- VOORAF (TEGOED)
- OF ACHTERAF

HOE:

- AUTOMATISCHE INCASSO
- IDEAL
- CREDIT CARD (VISA/MC)
- BANCONTACT
- SOFORT
- GIROPAY
- P24
- CARTES BANCAIRES
- TANKPASSEN
- MOBILITEITSPASSEN

BETAALGEMAK VOOR TOL

HOE WE 'VLOTEN' ONDERSTEUNEN

MOVE-IZI

Driven by simplicity

VLOOTEIGENAREN

HEBBEN MEERDERE

FUNCTIES OM HUN

ADMINISTRATIEVE LAST

ZO LAAG MOGELIJK TE

HOUDEN

MOBILITEITS OF BRANDSTOFFPAS INTEGRATIE

Gebruikers kunnen hun mobiliteit of brandstofpas gebruiken als betaalmiddel bij Move-izi



PARTNER MOBILITEITSPASSEN INTEGREREN

Gebruikers kunnen tolbetalingen doen via hun mobiliteitspas of brandstofpas.



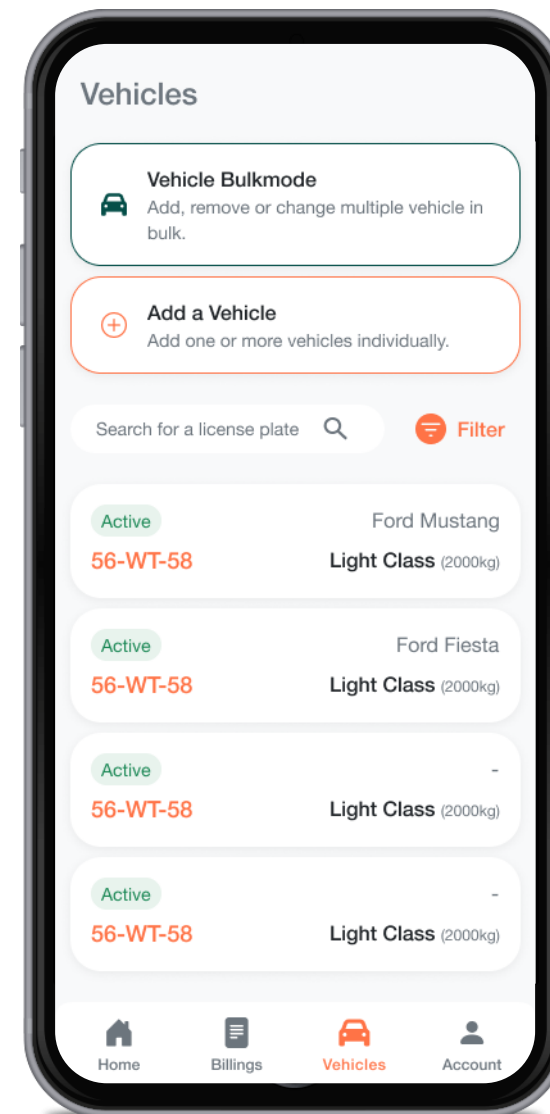
EFFICIENT BULK MANAGEMENT VAN VOERTUIGEN

Gebruikers kunnen eenvoudig meerdere voertuigen op één account managen. Zoals toevoegen, wijzigen, verwijderen.



EXPORT VAN TRANSACTIEDETAILS

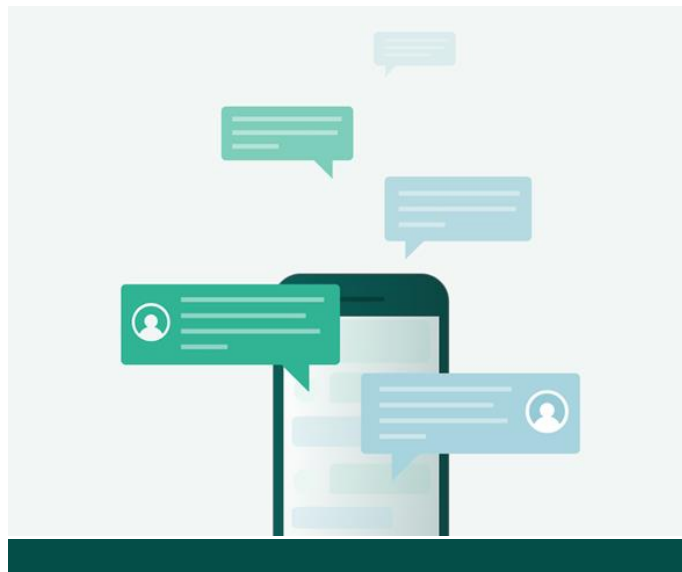
Gebruikers kunnen transactie details exporteren in een CSV format zodat deze data geïntegreerd kan worden in andere systemen zoals accounting system.



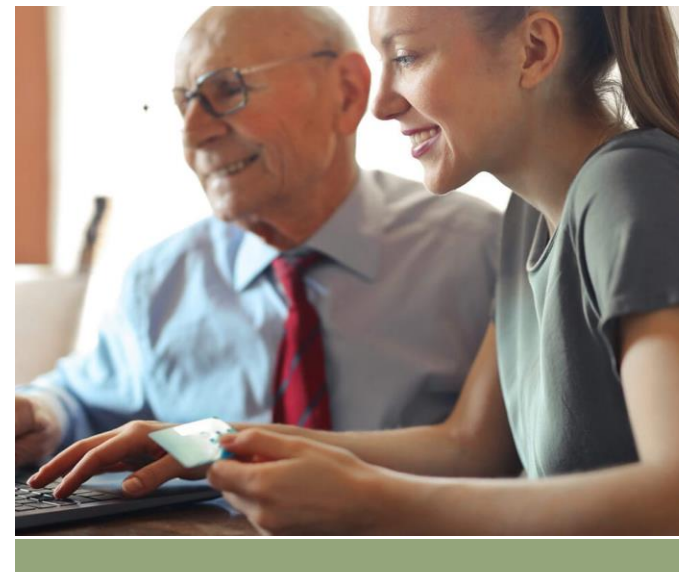
GEMAK EN ONDERSTEUNING



VRAAG HET KLANT CONTACT CENTRUM
OM HULP BIJ JOUW REGISTRATIE



CHAT LIVE MET ONS

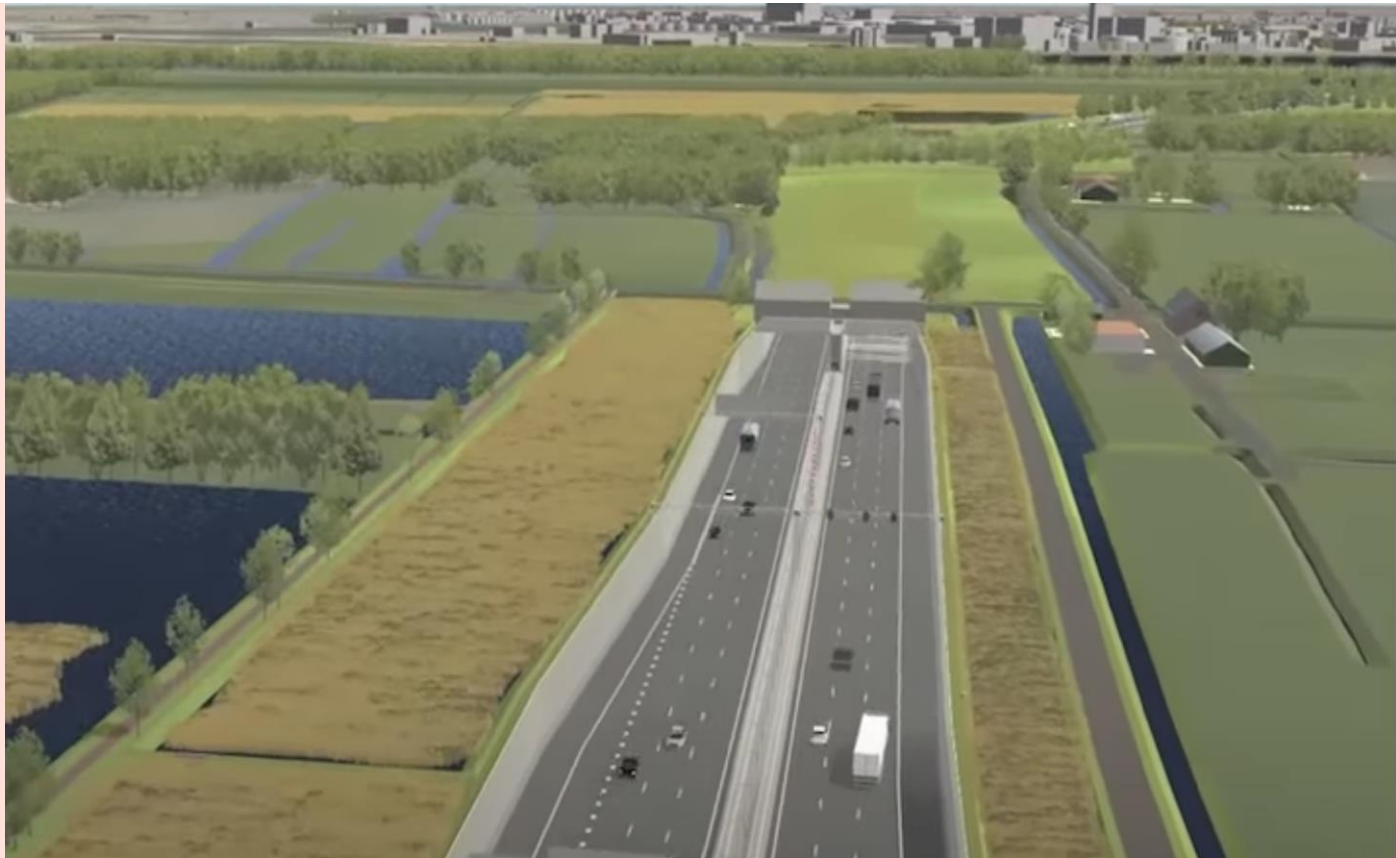
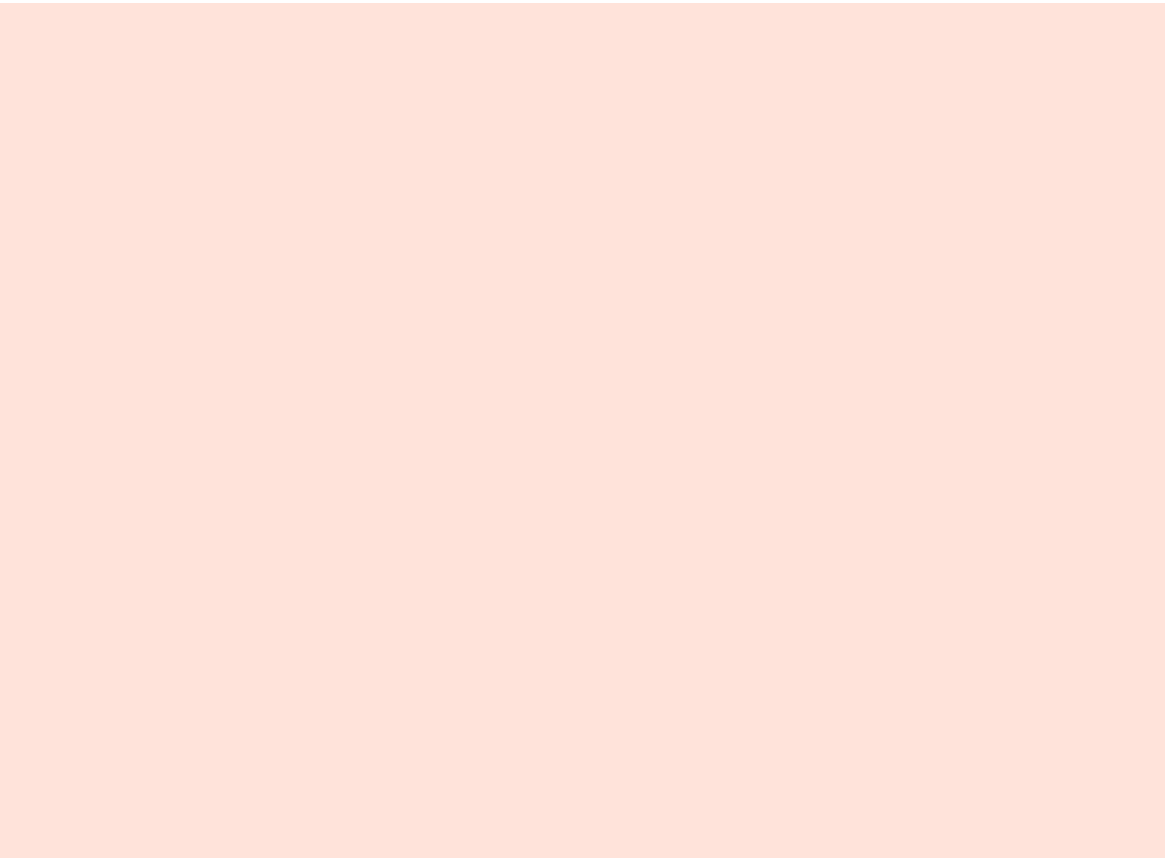


ANDEREN KUNNEN NAMENS JOU
REGISTREREN

BETAALGEMAK VOOR TOL
WORD KLANT EN BETAAL AUTOMATISCH

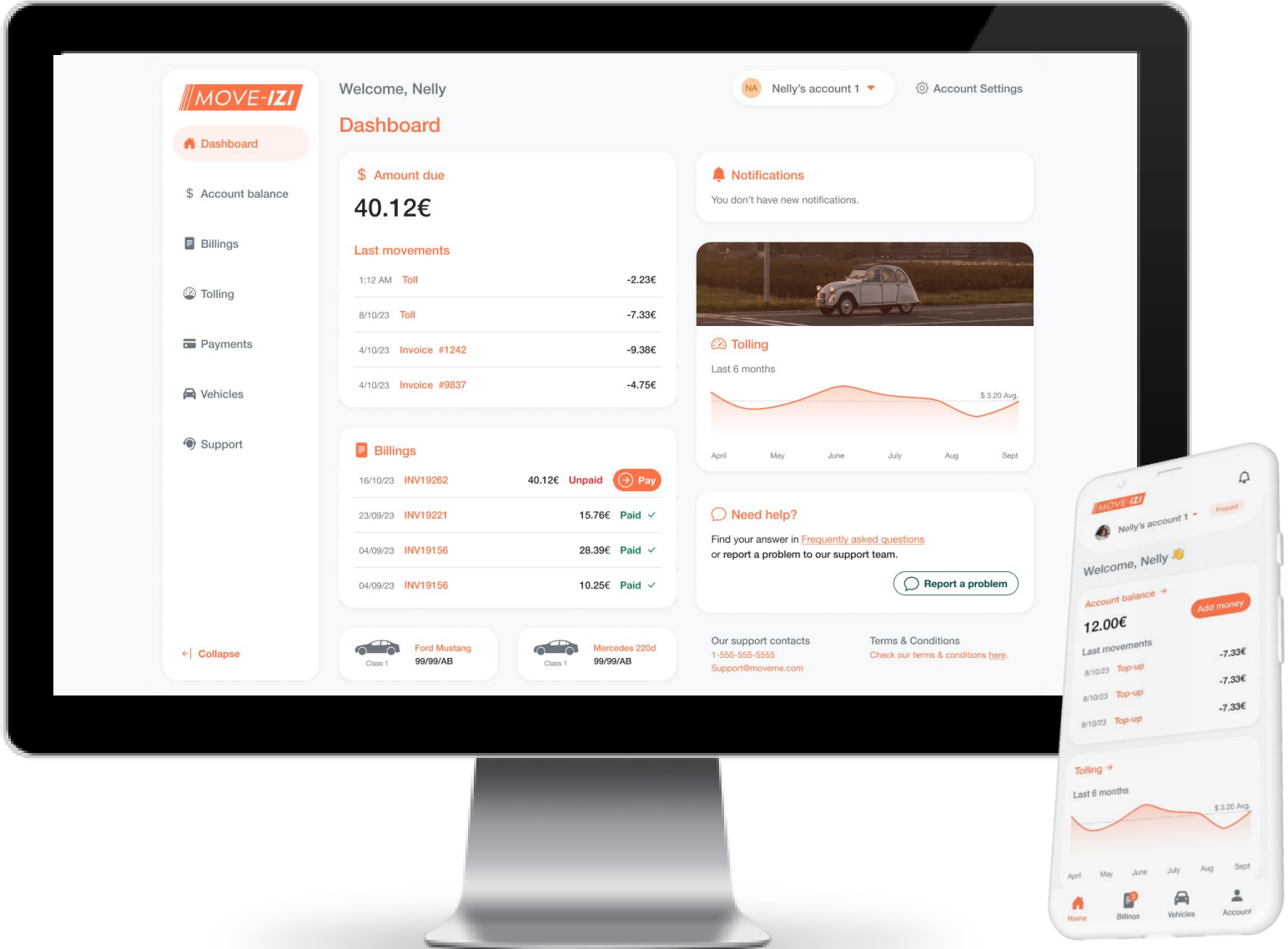


RIJD EN BETAAL (AUTOMATISCH)



BETAALGEMAK VOOR TOL

WORD KLANT EN BETAAL AUTOMATISCH



HOUD OVERZICHT

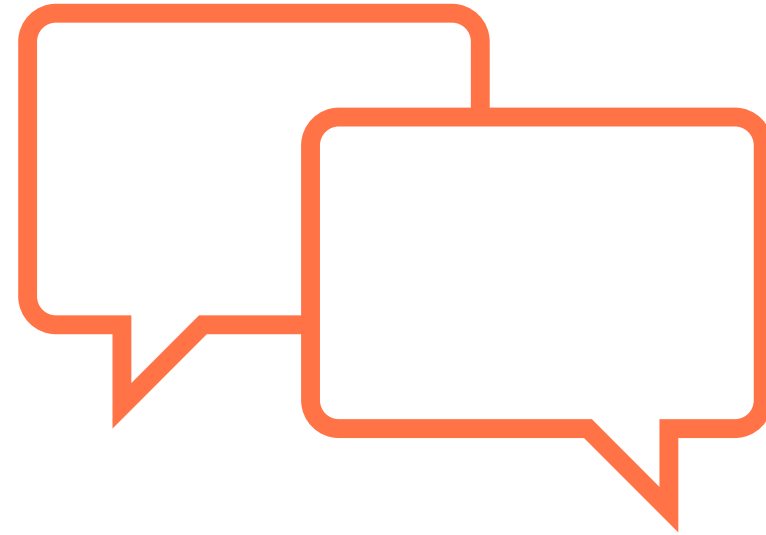
'MIJN OMGEVING':

- WIJZIGEN CONTACTGEGEVENS, WACHTWOORDEN
- IN OF UITSCHAKELN VAN COMMUNICATIE (KANALEN)
- BEHEREN VAN MEERDERE VOERTUIGEN.
- BEHEREN VAN VOLMACHTEN VAN HOUDERS
- BEHEREN VAN BETAALMETHODEN
- FACTUREN INZIEN
- BETALEN
- AANPASSEN SALDO (TOP-UP)
- INDIEN VAN VRAGEN OF KLACHTEN
- BESTANDEN UPLOADEN, BEWIJSMATERIAAL VOOR CORRECTIEVERZOEK

MOVE-IZI

**BETAALGEMAK
VOOR TOL**

WORD KLANT EN
BETAAL
AUTOMATISCH



VRAGEN

Vind ons (binnenkort) op : MOVE-IZI.NL

BETAALGEMAK VOOR TOL

WORD KLANT EN BETAAL AUTOMATISCH



www.izi-to.nl

Ga voor gemak.

MOVE-IZI