

# Hoe 8.000 vacatures te vervullen?

1 november 2021



## Agenda

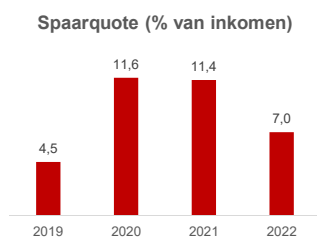
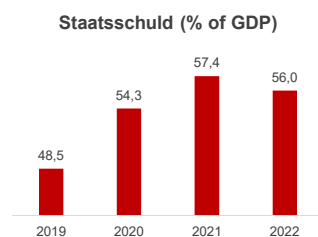
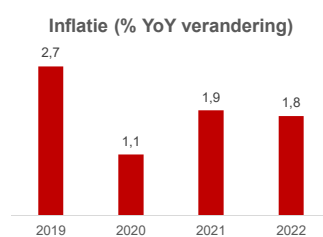
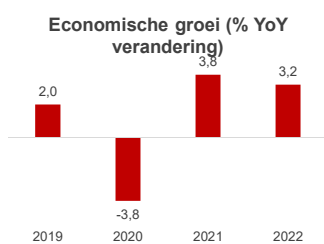
- |    |                                     |    |
|----|-------------------------------------|----|
| 1. | Globale/ Nederlandse ontwikkelingen | 03 |
| 2. | Ontwikkelingen Rotterdam Rijnmond   | 10 |
| 3. | (Economische) oplossingen           | 15 |

# 1

## Globale/ Nederlandse ontwikkelingen

Nederland heeft zich goed hersteld van Corona

### Staat van de Nederlandse economie



## Ageing

In de EU27, zijn er 27% **meer 60-jarigen** dan 20-jarigen

# 4 745 878

20-jarigen in de EU27 in 2020



# 6 016 209

60-jarigen in de EU27 in 2020



PwC

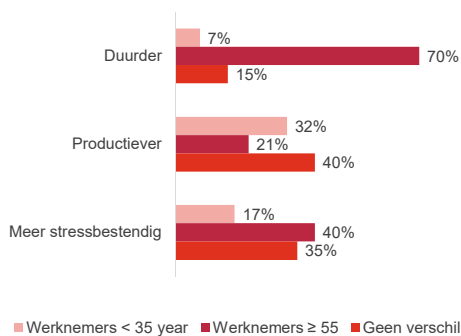
## Demografische druk op business, sociale instituties en economie

### Van vier naar vijf organisaties op de werkvloer?

Mensen kunnen langer doorwerken, en dat doen ze soms ook. Momenteel zijn er werkomgevingen waar vier generaties samenwerken, dit kunnen er vijf worden in de toekomst.

#### Is de 'generation gap' echt?

Percepties tussen leeftijdsgroepen verschillen, en zijn vaak niet op feiten gebaseerd. Er zijn manieren om generaties beter en effectiever te laten samenwerken.



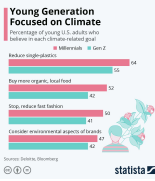
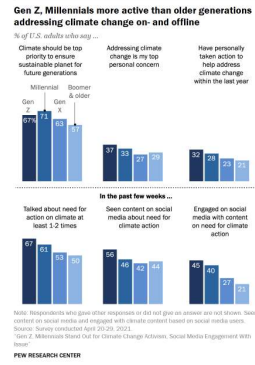
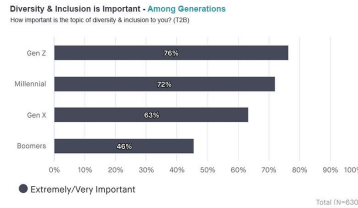
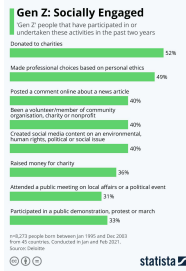
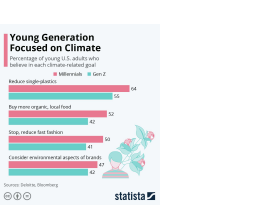
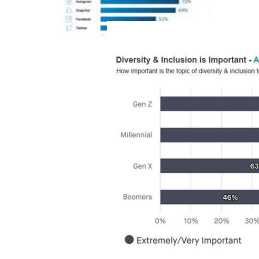
- Creer teams met verschillende leeftijden
- Faciliteer kennis overdracht tussen teams
- Geef jongeren de gelegenheid om vragen te stellen en pas bestaande manieren van werk aan
- Bediscussieer percepties en views op onderwerpen als waarden, cultuur en methoden etc.

Bron: CBS, PwC analysis.

6

## Generatie Z hecht belang aan:

- Diversiteit & inclusiviteit
- Duurzaamheid
- Sociaal geëngageerd
- Sociale media ipv traditionele media
- Vinden groei en werkcultuur erg belangrijk

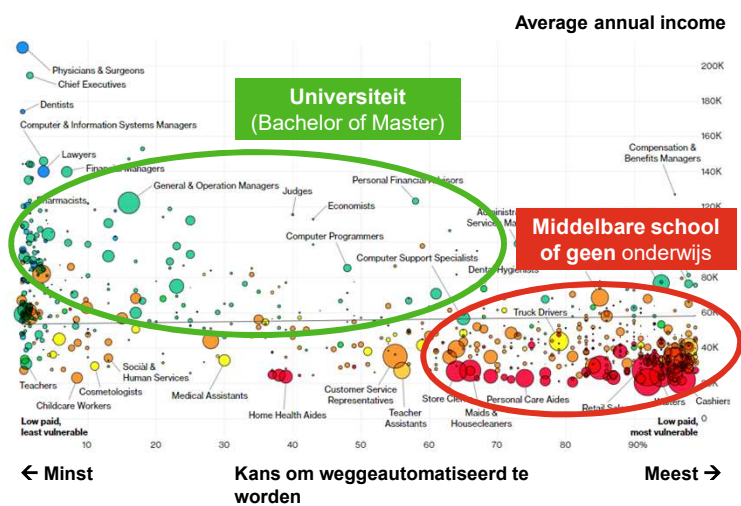


## Disruptie door technologie



Source: Gartner, 2010

## Asymmetrie - in kansen – automatisering vergroot het gat



Bronnen: Bloomberg, Frey & Osborne, Bureau of Labour Statistics

PwC



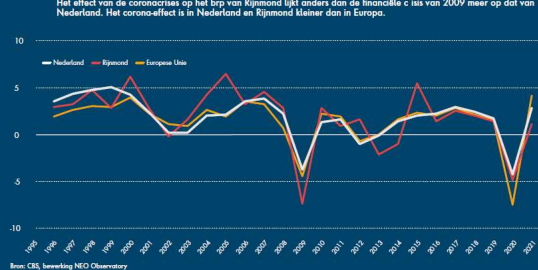
Hoger onderwijs verlaagt kans om weggeautomatiseerd te worden, toegang tot hoger onderwijs is afhankelijk van inkomen ouders

# 2

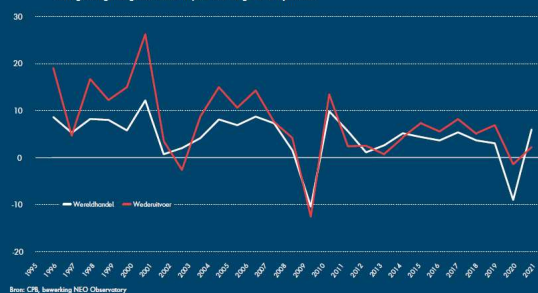
Ontwikkelingen  
Rotterdam Rijnmond

Economische groei in Rijnmond blijft wat achter, gematigde groei wereldhandel

**FIGUUR 1: BRUTO BINNENLANDS PRODUCT, JAARLIJKE GROEI IN PROCENTEN, RIJNMOND, NEDERLAND EN DE EU, REALISATIE 1995-2019 EN PROGNOSE 2020-2021**  
Het effect van de coronacrisis op het brp van Rijnmond ligt anders dan de Francaïse crisis van 2009 maar op dat van Nederland. Het coronaeffect is in Nederland en Rijnmond kleiner dan in Europa.



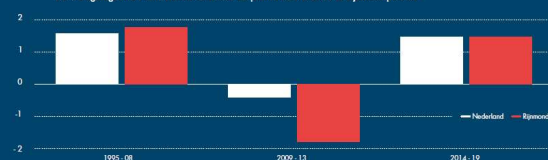
**FIGUUR 2: GROEI WERELDHANDEL EN WEDERUITVOER, JAARLIJKE GROEI IN PROCENTEN 1995-2019, PROGNOSE 2020-2021**  
De wereldhandel laat een felle krimp zien, maar deze is geringer dan die van de recessie van 2009. De wederuitvoer, die hoofdzakelijk voor de Europese (Duitse) markt is, krimpt zelfs bescheiden. Per saldo ontwikkelt de wereldhandel zich gematigd en geeft minder impuls aan de groei in Rijnmond.



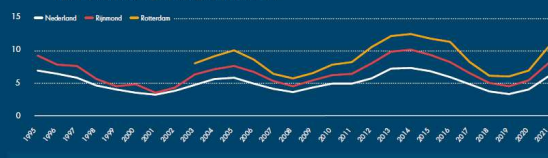
11

Werkloosheid in Rotterdam Rijnmond lijkt toe te nemen

**FIGUUR 6: ONTWIKKELING WERKGELEGENHEID RIJNMOND EN NEDERLAND, GEMIDDELTE JAARLIJKE GROEI IN PROCENTEN, 1995-2019 PER DEELPERIODE**  
De werkgelegenheid ontwikkelde zich over de periode 2014-2019 in Rijnmond positief.

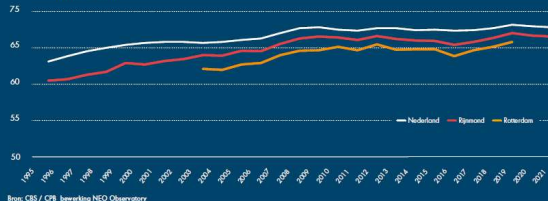


**FIGUUR 7: ONTWIKKELING WERKLOOSHEID NEDERLAND, RIJNMOND EN ROTTERDAM, WERKLOOSHEID ALS PERCENTAGE VAN DE BEROEPSBEVOLKING NEDERLAND EN RIJNMOND EN ROTTERDAM, 1995-2019 EN PROGNOSE 2020-2021**  
De werkloosheid in Rijnmond en Rotterdam dook in 2019 tot lage niveaus en loopt snel op in 2021. De werkloosheid blijft wel structureel hoger dan in geheel Nederland.



11

**FIGUUR 8: BRUTO PARTICIPATIE (WERKZAME EN WERKLOZE BEROEPSBEVOLKING ALS PERCENTAGE VAN DE BEVOLKING 1574 JAAR), REALISATIE 1995-2019, PROGNOSE 2020-2021**  
De bruto participatiegraad van Rijnmond en Rotterdam groeit in de loop van de tijd naar het Nederlandse cijfer toe. De coronacrisis drukt de toename van de participatie, mensen melden zich af van de arbeidsmarkt en trekken zich terug in het huishouden.

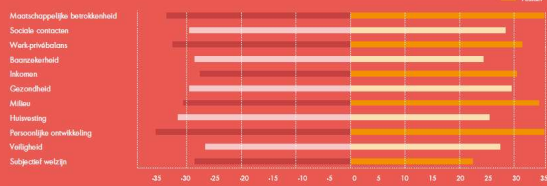


Bron: CBS / CPB, bewerking NEO Observatory

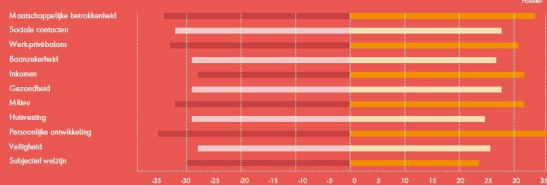
12

# In Rotterdam staan seinen van welvaart op rood

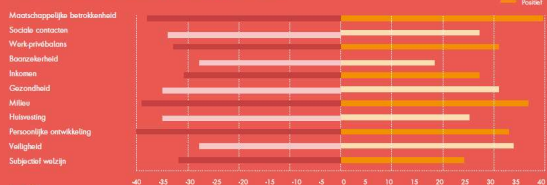
FIGUUR 2: DUIDELIJKE VERSLECHTERING OP EEN AANTAL DIMENSIES IN NEDERLAND



FIGUUR 3: OOK IN ZUID-HOLLAND ZIJN DE EERSTE EFFECTEN VAN DE CRISIS ZICHTBAAR



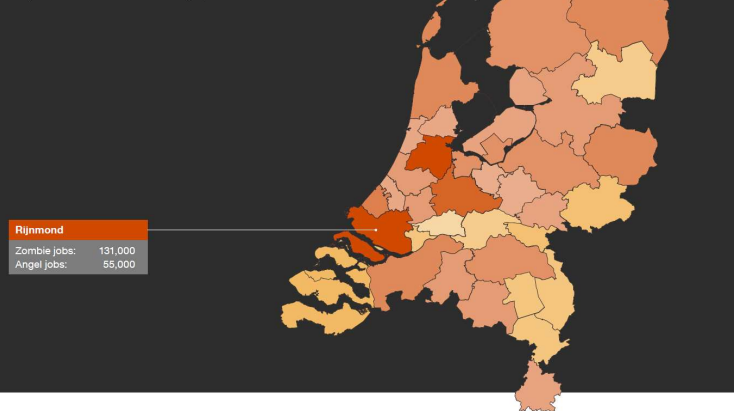
FIGUUR 4: IN ROTTERDAM STAAN DE MEESTE SEINEN OP ROOD



# 131.000 banen in Rotterdam lopen risico om te verdwijnen

Zombie and angel jobs by labour market region

Move your mouse over the different regions to see the specific number of Zombie and Angel jobs.



# 3

(Economische)  
oplossingen

Hoe om te gaan  
met de krapte op  
de arbeidsmarkt

## (Economische) oplossingen

### Ontwikkelingen

- Geld in overvloed
- Ageing
- Verdwijnen van banen door technologie
- Roep om meer inclusiviteit & diversiteit
- Duurzaamheid

### (Economische) oplossingen

- Hogere lonen
- Langer vasthouden oudere werknemers
- Kijken naar andere banen/ profielen
- Geef aandacht aan diversiteit
- Wees duurzamer
- Technologie als oplossing voor arbeidstekort en duurzaamheid



# Dank u

[pwc.nl](http://pwc.nl)

© 2021 PwC. All rights reserved. Not for further distribution without the prior written permission of PwC.  
"PwC" refers to the network of member firms of PricewaterhouseCoopers International Limited (PwCIL), or, as the context requires, individual member firms of the PwC network.

Please see [www.pwc.com/structure](http://www.pwc.com/structure) for further details.