



# De kracht van het netwerk

Strategische Agenda **2020 – 2025** voor  
het verbinden en versterken van het  
Rotterdamse haven- en industrieel complex



## De kracht van het netwerk

Tegen de achtergrond van een turbulente wereld vinden er op dit moment meerdere uitdagende, disruptieve veranderingen en transitie plaats. Voor de Rotterdamse haven- en industrieondernemingen is er sprake van zowel een economische transitie (energie, grondstoffen en digitalisering) als een sociale transitie (demografische veranderingen en vraag naar anders opgeleid en ontwikkeld personeel). Dit biedt vele kansen en mogelijkheden; het zal echter niet eenvoudig zijn deze optimaal te realiseren.

Want wat betekent dit alles voor de Mainport Rotterdam met haar grootschalige industriële activiteiten, overslag en logistieke stromen, ingebed in een omgeving met vele raakvlakken zoals wonen, recreatie en natuur? Hoe behouden wij onze positie als logistieke draaischijf; de 'Gateway to Europe'? En hoe ontwikkelt zich het draagvlak voor en het imago van de activiteiten

in de Mainport? Ofwel, hoe kan het cluster van de ondernemingen in de Rotterdamse haven en industrie in de komende jaren worden versterkt?

Deze belangrijke thema's vragen om ambitie, optimisme en een gerichte gezamenlijke aanpak vanuit het bedrijfsleven samen met Deltalinqs en haar partners. Deltalinqs verbindt daarbij de leden onderling, versterkt kennis en informatie, gaat met stakeholders in dialoog over oplossingen en werkt actief mee aan de realisatie hiervan. Dit document is een samenvatting van de Strategische Agenda 2020 – 2025. Zes concrete doelen geven het kader waarmee de Mainport Rotterdam ook in de toekomst concurrerend, innovatief en onderscheidend kan blijven.

**Atzo Nicolaï**, voorzitter Deltalinqs  
**Bas Janssen**, directeur Deltalinqs



## DOEL 01

EEN STERK IMAGO EN EEN OPTIMAAL ONDERNEMERSKLIMAAT

*‘Een krachtige lobby gericht op onze grote bijdrage aan de Nederlandse economie en het belang van een sterke concurrentiepositie’*

### TOP 3

- Bevestigen van het grote belang van Mainport Rotterdam
- Realistische kosten en tarieven voor ondernemingen
- Concurrerende en effectieve grenscontroles

**KRACHTIGE MAINPORT LOBBY**  
**GRONDPRIJZEN**  
 LOKALE LASTEN  
 DOCUMENTLOOS GOEDERENVOLGSYSTEEM  
 HAVENAANLOOPKOSTEN  
 EFFICIENCY KEURKETEN  
 INSPECTIEKOSTEN  
 NIEUWE HAVENNOTA



## DOEL 02

RUIMTE VOOR ONDERNEMEN BINNEN EEN GEZONDE EN VEILIGE OMGEVING

*‘Een permanente dialoog met regelgevers en toezichthouders om wet- en regelgeving werkbaar te houden’*

### TOP 3

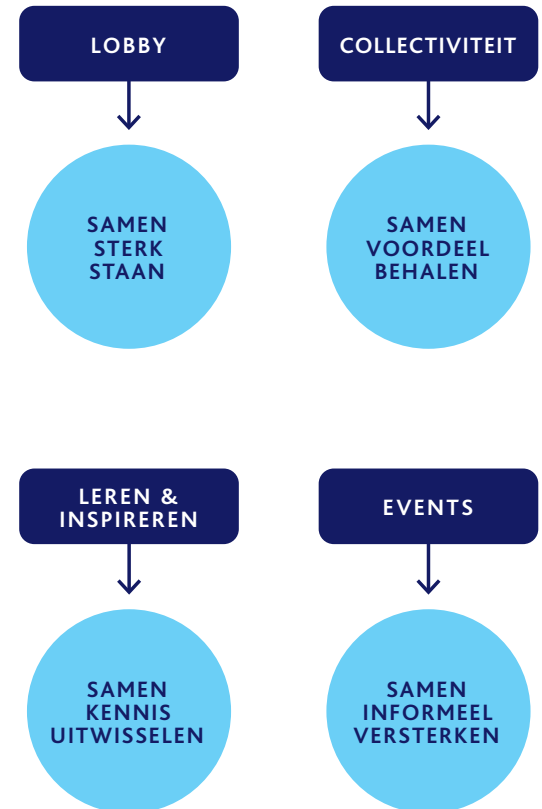
- Internationaal concurrerende milieu wet- en regelgeving en passend beleid
- Een sterk en werkbaar systeem voor vergunningverlening, toezicht en handhaving
- Optimaliseren van safety en security op bedrijventerreinen en de Mainport als geheel

**PERMANENTE DIALOOG**  
 ZEEER ZORGWEKKENDE STOFFEN  
**OMGEVINGSWET**  
 GELUID IN VERBINDING MET OMGEVING  
 ONTMOEDIGEN VAN GEORGANISEERDE MISDAAD  
**PGS**  
 GEZAMENLIJKE BRANDWEER  
 DOORONTWIKKELING  
 NIEUWE STIJL  
 DELTALINQS 'UNIVERSITY'  
 ALCOHOL EN DRUGS CONTROLES



# De kracht van het netwerk

Deltalinqs verbindt bedrijven in de Rotterdamse Haven





## DOEL 03

### EEN GOED BEREIKBAAR HAVEN- EN INDUSTRIE GEBIED

*'De infrastructuur slim en efficiënt benutten, optimaal onderhouden en waar nodig vernieuwen'*

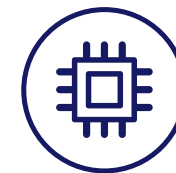
#### TOP 3

- Regie op de grote onderhoudsopgave Rotterdam met heldere communicatie
- Intensiveren van verkeersmanagement en 24/7 achterlandverbindingen
- Borgen van meer ongestoord en veilig buisleidingtransport

### MOBILEITSMANAGEMENT

VERNIEUWING IN WEG, SPOOR, BUISLEIDING EN BINNENVAART VERBINDINGEN

**LOGISTIEKE ALLIANTIE** MODAL SHIFT  
STERKE ACHTERLANDVERBINDINGEN TOP SECTOR LOGISTIEK



## DOEL 04

### DIGITALISEREN VAN DE HAVEN- EN INDUSTRIE

*'Efficiency bevorderen en tegelijkertijd de balans bewaken tussen innovatie en cyberkwetsbaarheid'*

#### TOP 3

- Versterken van de positie 'Digitale Mainport Rotterdam'
- Vergroten van de cyberweerbaarheid en redundantie
- Dienstverlening en smart security producten met focus op identificatie

VERBINDEN EN KENNISUITWIJSELING DATA DELEN  
 PORTBASE FERM PORT CYBERCAFE'S **SECURE**  
 XS KEY SYSTEEM DIGITAL LOGISTICS  
SAFETY CYBERSECURITY  
 NIEUWE TECHNOLOGIEËN **PASSPORT** FRAUDEBESTENDIGE IDENTIFICATIE



## DOEL 05

### TRANSITIE VAN ENERGIE EN GRONDSTOFFEN

*‘Intensief samenwerken aan een nieuwe economie, met grote kansen voor onze concurrentiepositie’*

#### TOP 3

- Mede ontwikkelen van juiste energie-infrastructuur voor energie-mix van de toekomst
- Verkennen van innovatieve oplossingen voor verduurzaming industrie en transport
- Stimulerende wet- en regelgeving, vergunningprocedures en financiële overheidssteun

**DELTALINQs**  
**CLIMATE** WARMTE CO<sub>2</sub> BEPRIJZING OP EUROPESE LEEST  
**PROGRAM** VERSNELLINGSHUIS ROTTERDAM CIRCULAIR  
 ELECTRICITEIT WATERSTOF  
 COALITIES VOOR INNOVATIEVE BUSINESSCASES



## DOEL 06

### VOLDOENDE EN GOED GEKWALIFICEERD PERSONEEL VOOR ALLE BEDRIJVEN

*‘Continu meebewegen met belangrijke economische en sociale veranderingen’*

#### TOP 3

- Gezamenlijke promotie van de haven als aantrekkelijke werkplek
- Samenwerking tussen bedrijven en het onderwijs op alle niveaus
- Verhogen van de diversiteit bij de instroom van medewerkers

EEN LEVEN LANG LEREN ARBEIDSMARKT IS VESTIGINGSFACTOR  
 SOCIALE INNOVATIE EN NIEUWE BANEN **RDM**  
 HAVENLEERWERKPLAATS CARRIERE TRAINING PLANT  
 LEERWERKAKKOORD STARTGARANTIE  
 CURRICULUM HBO VEILIGHEID



**Deltalinqs**

Havennymer 2235  
Waalhaven Z.z. 19  
3089 JH Rotterdam

Postbus 54200  
3008 JE Rotterdam

Volledige tekst van de  
Strategische Agenda op:  
[www.deltalinqs.nl](http://www.deltalinqs.nl)