

Hynetwork Services B.V.
Per e-mail: info@hynetwork.nl

Havennummer 2235
PortCity II, 4^e etage
Waalhaven Z.z. 19
3089 JH Rotterdam
Postbus 54200
3008 JE Rotterdam

T (010) 40 20 399
E info@deltalinqs.nl
I www.deltalinqs.nl

Rotterdam 30 januari 2025
Kenmerk DCP/LOC1.1/BR
Betreft **Reactie consultatie uitrolplan**

Doorkiesnummer 06 45963944
E-mail vantongeren@deltalinqs.nl

KvK 24316844

Geachte heer/mevrouw,

Met belangstelling hebben wij kennisgenomen van het conceptvoorstel tot aanpassing van het uitrolplan voor het landelijke waterstofnetwerk. Sinds het vorige conceptvoorstel (zomer 2023) en de publicatie van de planning (Kamerbrief R. Jetten, 27 juni 2024), heeft dit onderwerp veel aandacht gekregen binnen de Rotterdamse regio en daarbuiten.

Wij waarderen de toenadering die is gezocht met de DRC-partijen om de planning en risico's beter en in nauwe samenwerking uit te werken. Het landelijke waterstofnetwerk is van cruciaal belang voor onze leden: de logistieke en industriële bedrijven in de Rotterdamse haven, inclusief exploitanten van elektrolyzers, importterminals en ammoniakkrakers. Tijdige beschikbaarheid van duurzame infrastructuur is essentieel om de energie- en grondstoffentransitie te realiseren en het duurzame voortbestaan van deze bedrijven te waarborgen. Zonder zekerheid over infrastructuur worden strategische plannen en investeringsbeslissingen belemmerd. Het aangepaste uitrolplan roept daarom enkele belangrijke vragen en zorgen bij ons op.

Waterstofeiland Rotterdam

Rotterdam is de poort naar het Europese achterland en die positie is ook in de energietransitie van groot belang om het cluster voldoende redundant, financieel gezond en divers te houden. Het baart ons zorgen dat de grensovergangen met Duitsland en België voor 2030 niet verbonden zijn met Rotterdam. De geïsoleerde ligging komt de waterstofontwikkeling in Rotterdam niet ten goede. Het level playing field binnen Nederland kan ernstig verstoord worden door het (te) late moment waarop de leiding aangelegd en verbonden wordt met het achterland, zie ook [HY3+](#). Ons verzoek is dus om hier een oplossing voor te vinden.

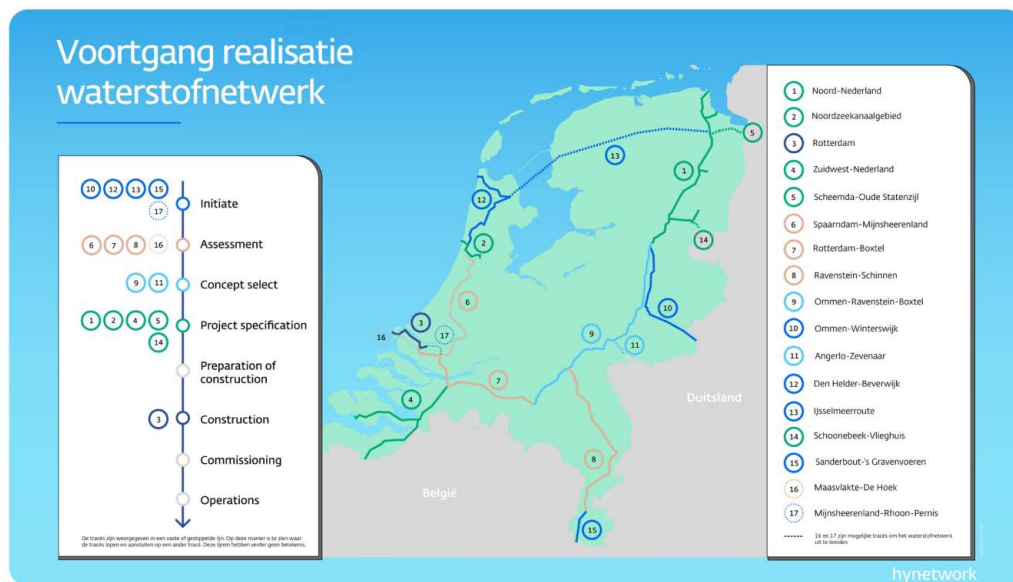
Grensovergang met Duitsland

De grensovergang vanuit Rotterdam naar Duitsland is gepland bij Zevenaar. Wij begrijpen echter dat er nog veel onzekerheden bestaan rond de ombouw van deze overgang. Noordrijn-Westfalen is een cruciale potentiële afnemer van waterstof, en het is van groot belang dat dit gebied snel en veilig kan worden voorzien van waterstof. Wij stellen daarom voor om risico's in de planning van

Zevenaar nauwgezet te inventariseren en hier stevige beheersmaatregelen op te zetten. Daarnaast bepleiten wij om parallel óók het Venlo-tracé te ontwikkelen. Dit heeft twee belangrijke redenen: een 2 mionton grensovergang biedt onvoldoende capaciteit gezien de Nederlandse en Duitse ambities op het gebied van waterstof. Beide grensovergangen zijn dus nodig. Ten tweede zorgt het inzetten op twee grensovergangen ervoor dat bij een grote tegenvaller in het ene tracé dan toch in ieder geval het andere tracé nog kans maakt vóór 2030 gerealiseerd te zijn. Gezien het nationale belang en de huidige onzekerheden is dit een belangrijk alternatief.

Volwaardige aansluiting voor 2033

De duurzame infrastructuur kan niet los van elkaar gezien worden. Het afvangen van CO2 is in het nieuwe duurzame energie- en grondstoffensysteem net zo relevant als het vervoeren van waterstof. Ook is het draagvlak van de omgeving voor de 'ombouw' van de haven voor ons als Deltalinqs een speerpunt waar we aan werken. Om deze twee redenen pleiten wij ervoor om de waterstofleiding 'Tracé 16' (tracé tussen de Maasvlakte en Pernis over Voorne Putten), zie figuur 1, die nu voor na 2033 benoemd is, tegelijk met de CO2-leiding op datzelfde tracé aan te leggen. Dit geeft een volwaardige aansluiting van Rotterdam op het landelijke netwerk voor 2033 en minder hinder voor de omgeving.



Figuur 1 Voortgang realisatie waterstofnetwerk

Rotterdam 30 januari 2025

Kenmerk

Bladnummer 3/3

Tracé 17

Deltalinqs staat achter de mogelijkheid om de Westverbinding onverminderd snel te realiseren, ook bij vertraging van de DRC. Betrouwbaarheid en optionaliteit zijn voor het nemen van investeringsbeslissingen zeer relevant. Wij steunen hierin de regio Noordzeekanaalgebied.

Met vriendelijke groet,

A handwritten signature in black ink, appearing to read 'Anne-Marie Spierings', enclosed within a hand-drawn oval scribble.

Anne-Marie Spierings
Programmadirecteur Economische Transitie
Deltalinqs