



MASTERCLASS

ASSETMANAGEMENT: EEN OPLOSSING VOOR HET PERSONEELSTEKORT?

ASSET MANAGEMENT

LINE OF SIGHT VANDAAG

- Doelstelling
- Even voorstellen...
- Wat is asset management?
- Wat zegt 'de theorie' over het managen van de organisatie?
- Oefening: definieer jouw uitdaging
- Oefening: toepassen van 'de theorie' op jouw uitdaging?
- Oefening: toepassen van collectieve ervaring op individuele uitdagingen
- Samenvatting

DOELSTELLING VAN DEZE MASTERCLASS

- Een beeld hebben van asset management
- Beeld hebben van toepassing van asset management op organisaties
- Geïnspireerd en met nieuwe ideeën naar huis gaan...

EVEN VOORSTELLEN

- Wie ben je?
- Wat is jouw uitdaging?
- Wat kom je halen?

IES ASSET MANAGEMENT

✦ IES is een ingenieursadviesbureau

We weten dat assetmanagement **meer** is dan Techniek & Tooling alleen. Onze werkwijze noemen we **sengineering**. Door vertrouwen, verantwoordelijkheid en ruimte te geven, **groeien** medewerkers en stijgen bedrijfsresultaten structureel.



IES - sengineers of assetmanagement



ONS AANBOD

Kennis vergroten, talenten ontwikkelen en samenwerking versterken. Wanneer je medewerkers zich ontwikkelen, groeit ook je organisatie.



Als je complexe bedrijfsmiddelen beheert is assetmanagement je belangrijkste gereedschap.

Tijdelijke ondersteuning nodig? IES biedt detacheringmogelijkheden.

Het uitvoeren van onderhoud is geen doel op zich, maar is erop gericht om een aantoonbare bijdrage te leveren aan het realiseren van de doelstellingen.

ASSET MANAGEMENT

- Wat is Asset Management?

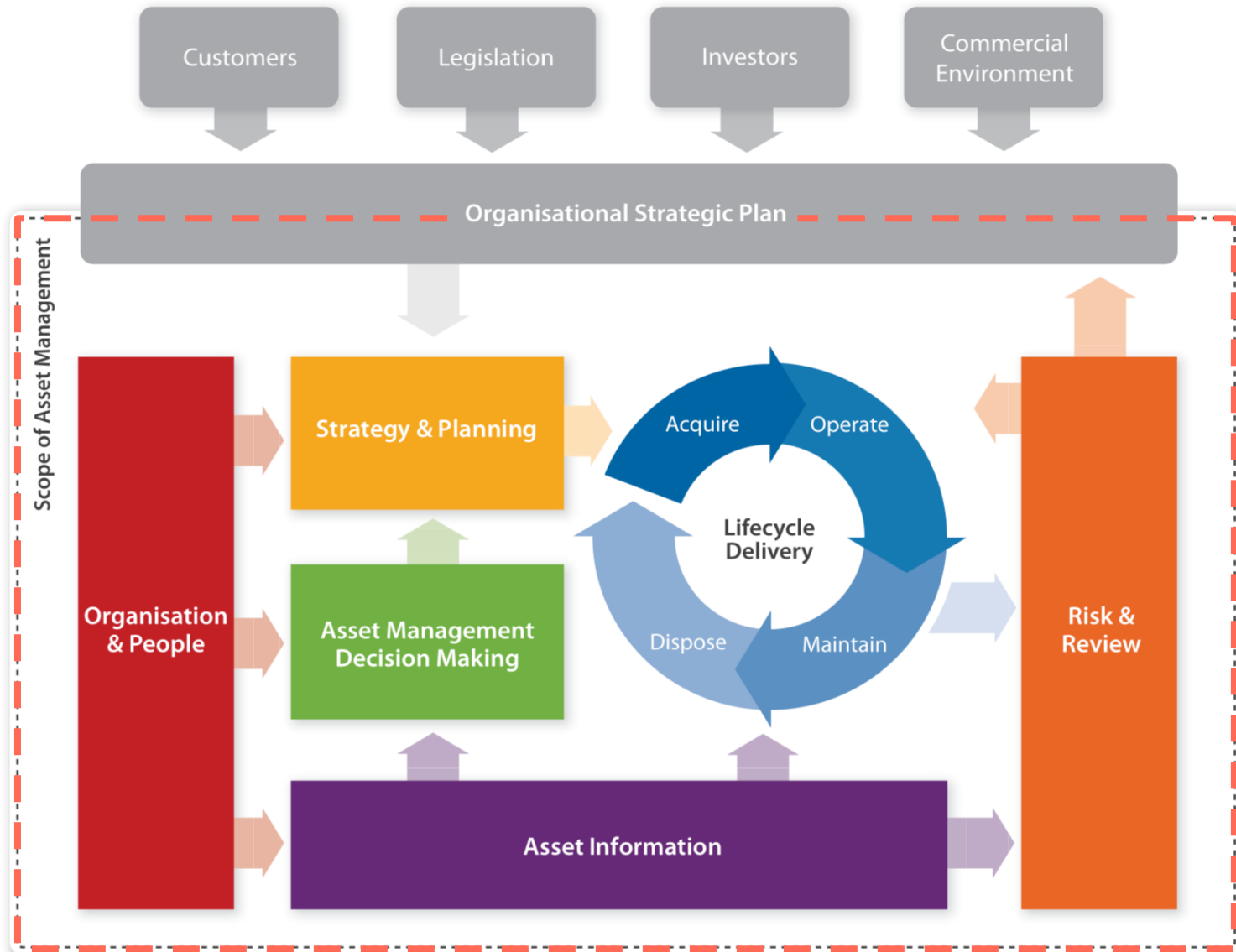
ASSET MANAGEMENT (ISO 55000 DEFINITIE)



Asset Management =
*coordinated activity of an
organization to realize value
from assets*

Gecoördineerde activiteiten van een organisatie met als doel met behulp van assets waarde te creëren

ASSET MANAGEMENT



DE 39 ONDERWERPEN (KERN VAN HET AM LANDSCHAP)

Group 1 - Strategy & Planning

1. Asset Management Policy
2. Asset Management Strategy & Objectives
3. Demand Analysis
4. Strategic Planning
5. Asset Management Planning

Group 2 - Asset Management Decision-Making

6. Capital Investment Decision-Making
7. Operations & Maintenance Decision-Making
8. Lifecycle Value Realisation
9. Resourcing Strategy
10. Shutdowns & Outage Strategy

Group 3 - Life Cycle Delivery

11. Technical Standards & Legislation
12. Asset Creation & Acquisition
13. Systems Engineering
14. Configuration Management
15. Maintenance Delivery
16. Reliability Engineering
17. Asset Operations
18. Resource Management
19. Shutdown & Outage Management
20. Fault & Incident Response
21. Asset Decommissioning & Disposal

Group 4 - Asset Information

22. Asset Information Strategy
23. Asset Information Standards
24. Asset Information Systems
25. Data & Information Management

Group 5 - Organisation & People

26. Procurement & Supply Chain Management
27. Asset Management Leadership
28. Organisational Structure
29. Organisational Culture
30. Competence Management

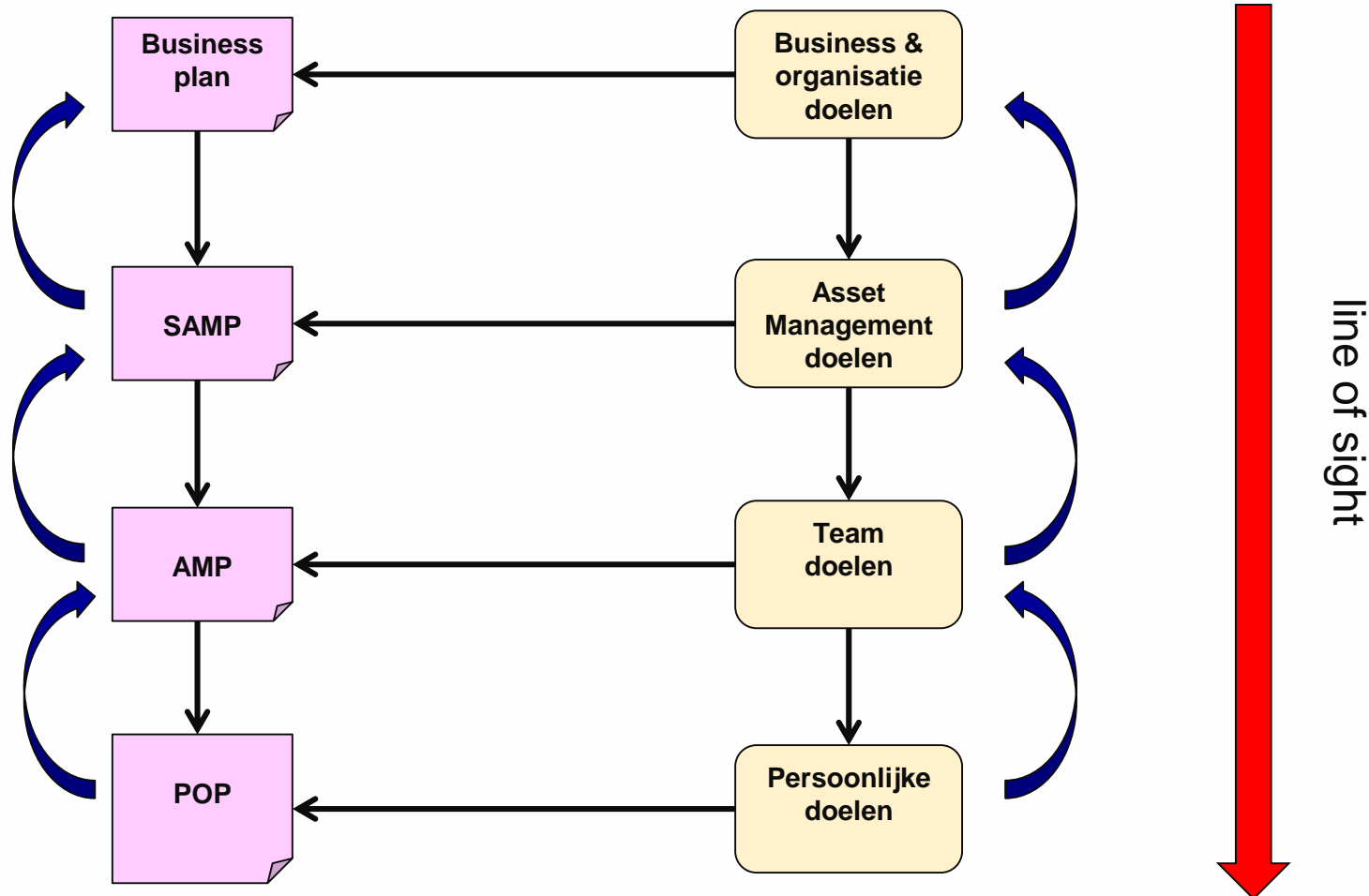
Group 6 - Risk & Review

31. Risk Assessment & Management
32. Contingency Planning & Resilience Analysis
33. Sustainable Development
34. Management of Change
35. Asset Performance & Health Monitoring
36. Asset Management System Monitoring
37. Management Review, Audit & Assurance
38. Asset Costing & Valuation
39. Stakeholder Engagement

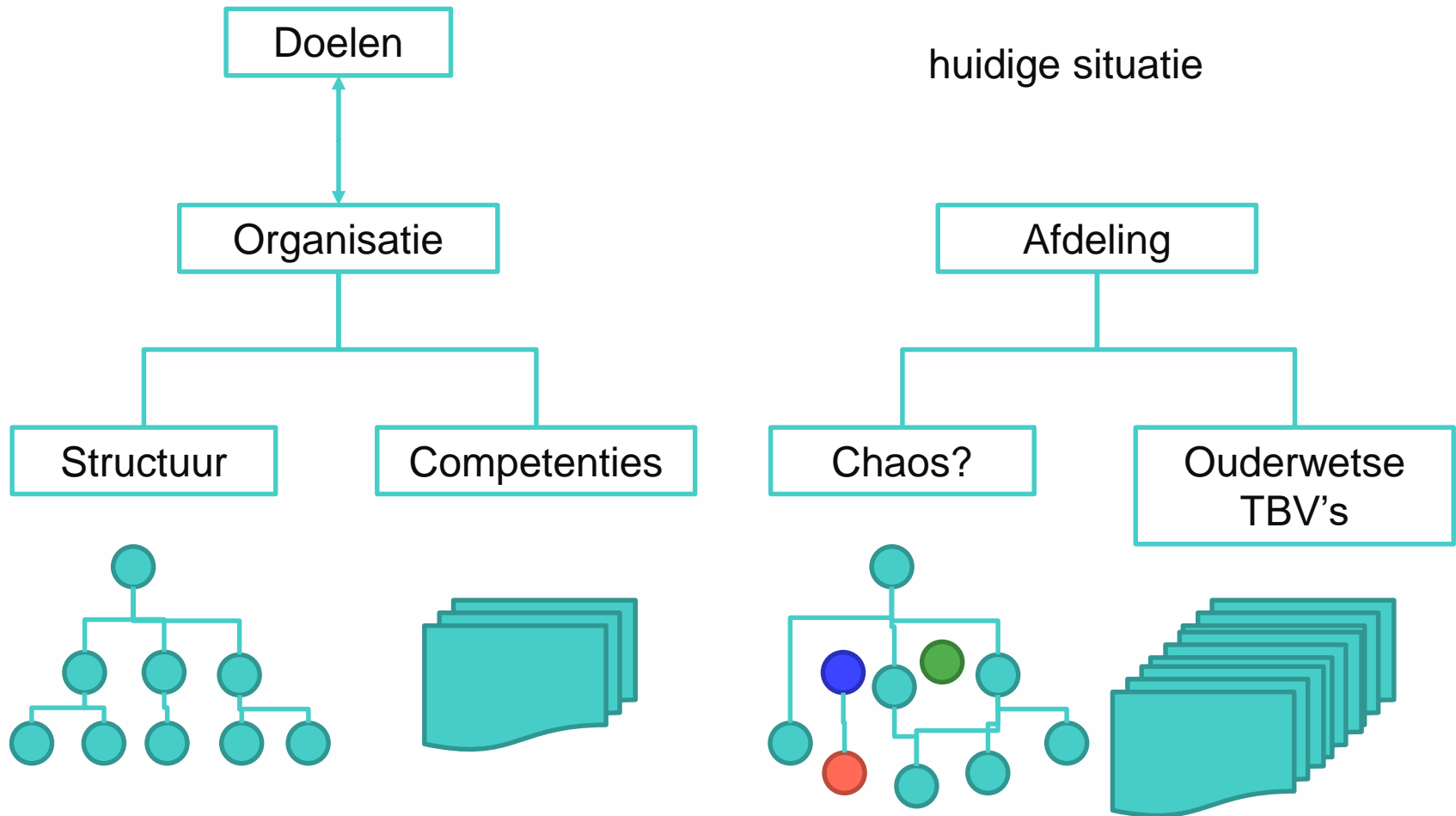
ASSET MANAGEMENT

- resultaten van asset management:
 - betere asset prestaties (hogere betrouwbaarheid en beschikbaarheid)
 - verbeterde asset waarde
 - effectief gemanaged risico
 - een meer ontwikkelde organisatie
 - meer betrouwbare besluitvorming
 - groter vertrouwen van stakeholders
 - verbeterde reputatie

LINE OF SIGHT BIJ HET STELLEN VAN DOELEN



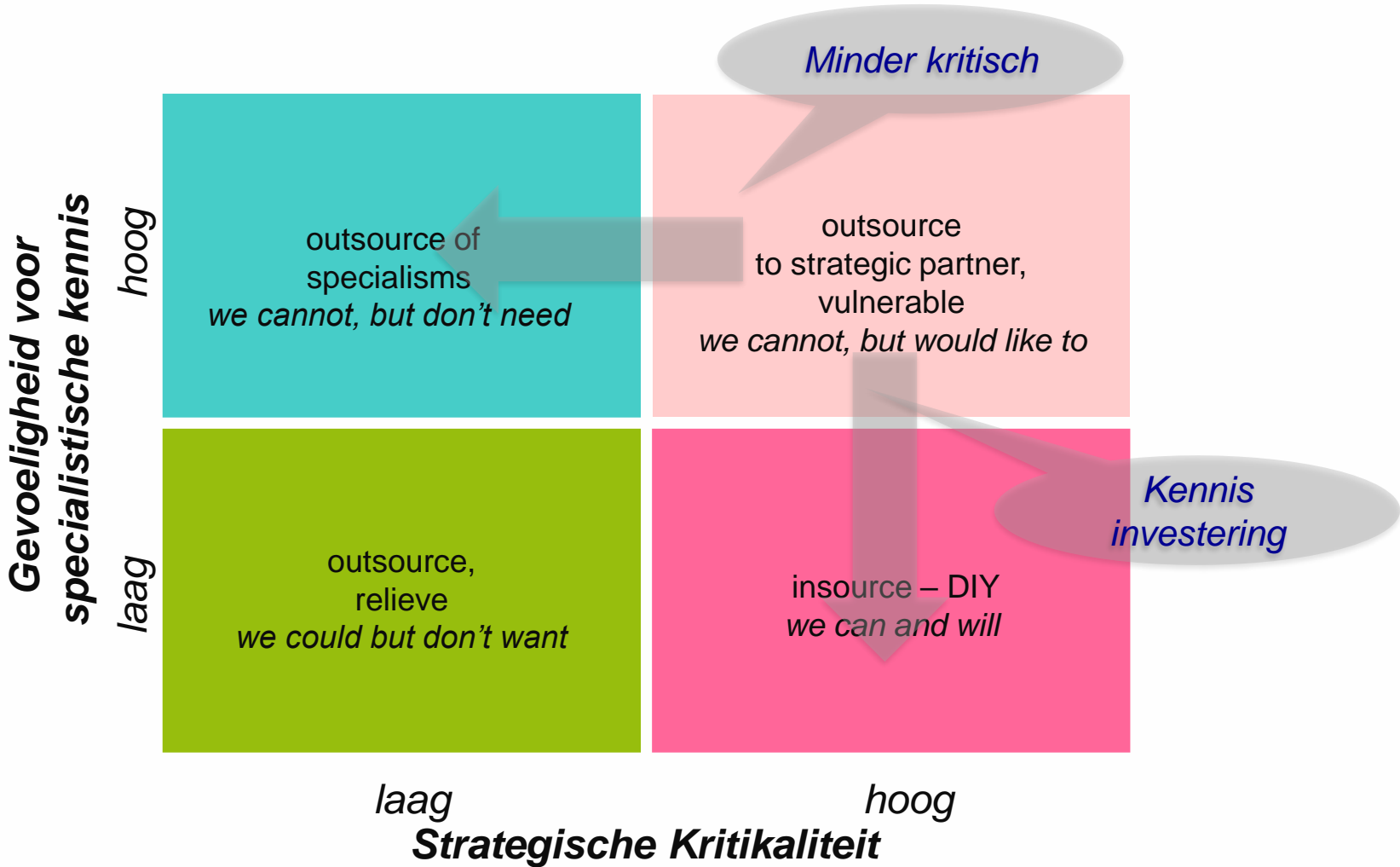
KERN VAN DE THEORIE IRT PERSONEELSTEKORT



UITBESTEDEN?

- Wat is jouw primaire proces?
- Waarin lever ik zelf een cruciale bijdrage?

UITBESTEDEN?



DEFINIEER JOUW UITDAGING

- Geef antwoord op de vraag:
 - Wat is jouw personeelstekort?

THEORIE TOEPASSEN OP JOUW UITDAGING

- Hoe helder zijn de doelstellingen van jouw organisatie en/of afdeling?
- Hoe is de relatie tussen de doelstellingen en:
 - Organisatiestructuur
 - Competenties

PAS IDEEËN EN ERVARING VAN DE GROEP TOE

- Stel vast wie in de groep de grootste uitdaging heeft?
- Help diegene met het oplossen van zijn uitdaging met ideeën of suggesties
 - Wat kunnen de eerste concrete stappen zijn?
- Daarna de volgende.. Enz.

SAMENVATTEN

- Line of sight
- ...



VRAGEN OF IDEEEN?

E randolph.smit@iesbv.nl

T +31 (0)6 8687 1922

W www.iesbv.nl