



Rijksdienst voor Ondernemend
Nederland

RVO.NL: de SDE+regeling

Wido van Heemstra

Zonnemarkt, 9 mei 2017
Rozenburg



Rijksdienst voor Ondernemend Nederland

RVO.NL

stimuleert ondernemend Nederland bij duurzaam, agrarisch, innovatief en internationaal ondernemen. Met subsidies, het vinden van zakenpartners, kennis en het voldoen aan wet- en regelgeving.

- Vanmiddag focus op de kansen voor zon-pv en zon-thermisch in de SDE+regeling



Wat is de SDE+regeling:

1. Stimulering Duurzame Energieproductie
2. Bedoeld voor hernieuwbare energie:



Biomassa



Geothermie



Water



Wind



Zon

3. Aanvragen in concurrentie met alle duurzame energieopties
4. Exploitatiesubsidie: per geleverde kWh



Vereisten:

Zon-PV

- Grootverbruikersaansluiting ($> 3 \times 80A$);
- Zon-PV ≥ 15 kWpiek (± 60 panelen);

Zon-thermie:

- Productievermogen ≥ 140 kW
(± 200 m² collector oppervlak)



Aanvragen

- In 2017 twee openstellingsrondes: maart en sept/okt;
- Budget: 2 maal € 6 miljard
- Toewijzing:
 - geen schotten tussen energietechnieken;
 - moet voldoen aan vereisten regeling;
 - op volgorde van dag complete aanvraag;
 - bij budgettekort: laagste subsidie eerst



Fasering 1^e ronde SDE+

Fase	Datum openstelling	Fasebedrag elektr. max (€/kWh)
1	7 maart, 9:00 uur	0,090
2	13 maart, 17:00 uur	0,110
3	20 maart, 17:00 uur	0,130
Sluiting 30 maart 2017, 17:00 uur		
Geen tussentijdse overzichten		



Biomassa



Geothermie



Water



Wind



Zon



SDE+bijdrage

- SDE+bijdrage = gevraagde subsidie – correctiebedrag (marktwaarde geleverde energie)
- Subsidie is maximaal het fasebedrag, maar nooit meer dan het basisbedrag (€ 0,125 voor zon-PV en € 0,095 voor zonthermie)
- Voorlopig correctiebedrag 2017
€ 0,033 voor zon-PV en € 0,029 voor zonthermie
- Subsidie per € 0,001 specificeren
- Subsidieperiode: 15 jaar



Voorbeeldberekening

Maximum basisbedrag in fase 3

12,5 €ct/kWh

Voorlopig correctiebedrag 2017

3,3 €ct/kWh

Voorlopige bijdrage SDE+ 2017

$12,5 - 3,3 = 9,2$ €ct/kWh = 92 €/MWh

Maximum aantal subsidiabele
vollasturen

950

Maximale subsidiabele
jaarproductie bij een installatie
met een vermogen van 400 kWp

$400 * 950 = 380.000$ kWh = 380 MWh

**Voorlopige jaarlijkse
bijdrage SDE+ 2017**

$92 * 380 = € 34.960$



Kansen/uitdagingen bij projectrealisatie

Financiering

- bedrijfsfinanciering of projectfinanciering
- crowdfinanciering
- uitbesteding

Technische realisatie

- dakbelasting
- dakclaims voor andere gebouwvoorzieningen
- geplande renovatie

Gebruiksovereenstemming met

- gebouw/ grondeigenaar
- hypotheekverlener
- opstalverzekeraar

Aansluiting op het elektriciteitsnet en **transportcapaciteit**

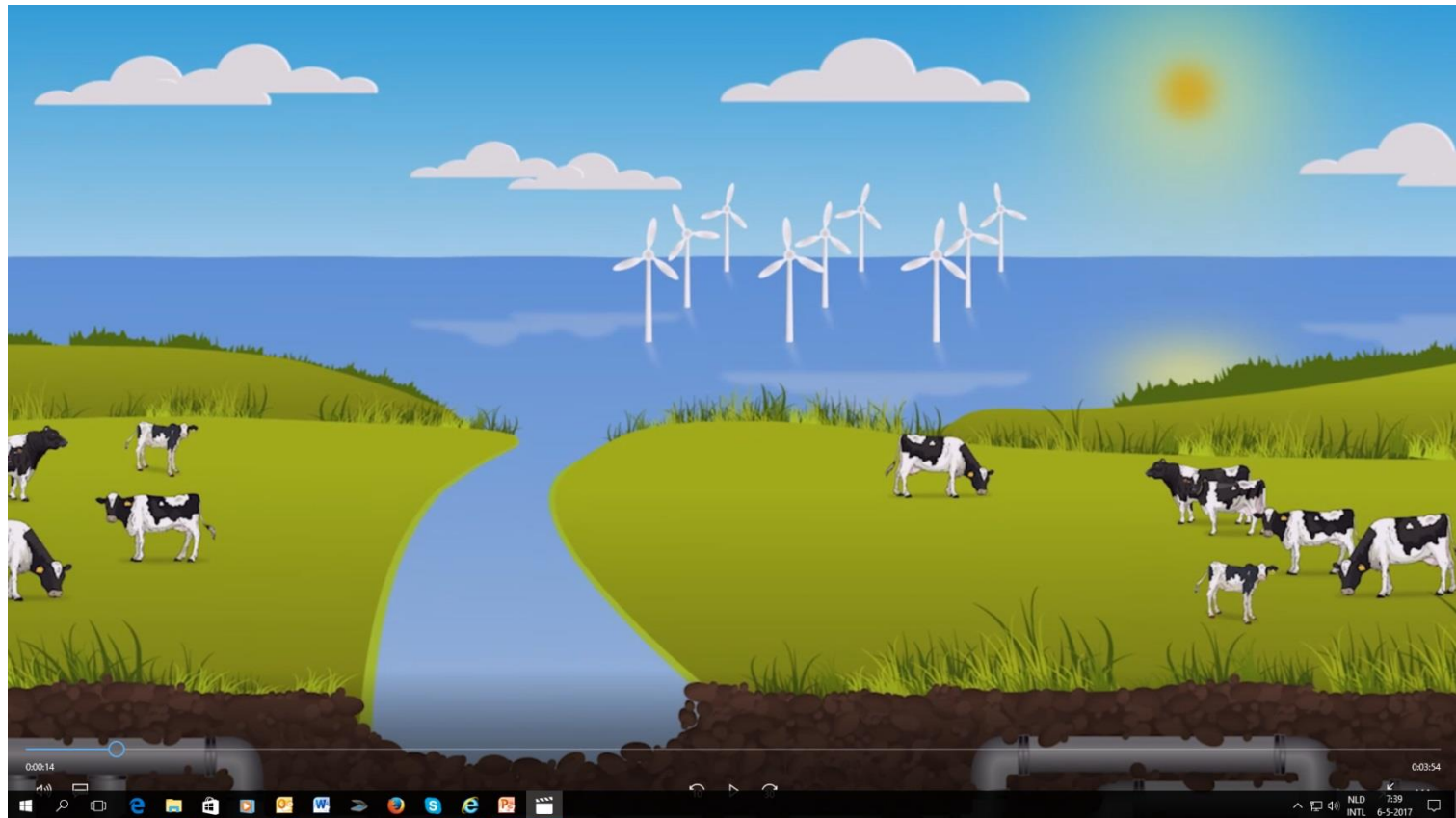


SDE+ 2017, kansen

- In potentie veel ruimte voor zon-pv
- Aandachtspunt: volledigheid
(vele zijn daarop afgewezen!)
 - ontbreken van benodigde vergunningen
(omgevingsvergunning)
 - incompleet hbh-onderzoek (≥ 500 kW)
 - ontbrekende financiële toezeggingen



Voorlichtingsfilm SDE+





Vragen?

www.rvo.nl/sde

klantcontact@rvo.nl / 088 042 42 42

wido.vanheemstra@rvo.nl