



Inleiding casus

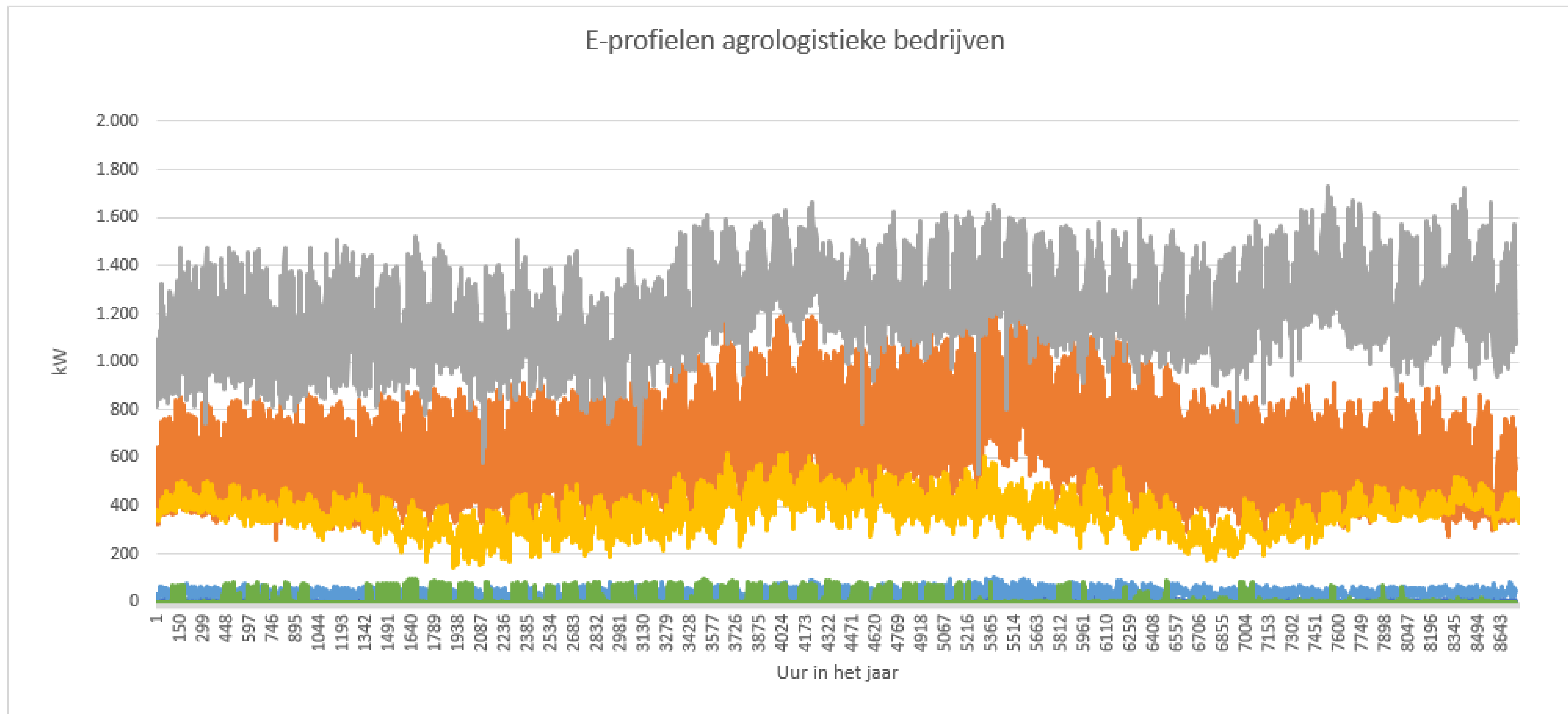
Ontwikkeling van niet bestaand bedrijventerrein **in congestiegebied**

- 1) Hoeveel vermogen is er nodig?
- 2) Hoeveel wordt er terug geleverd?
- 3) Hoe zien de verbruiksprofielen eruit?

NB dezelfde systematiek voor uitbreidingen productielocaties

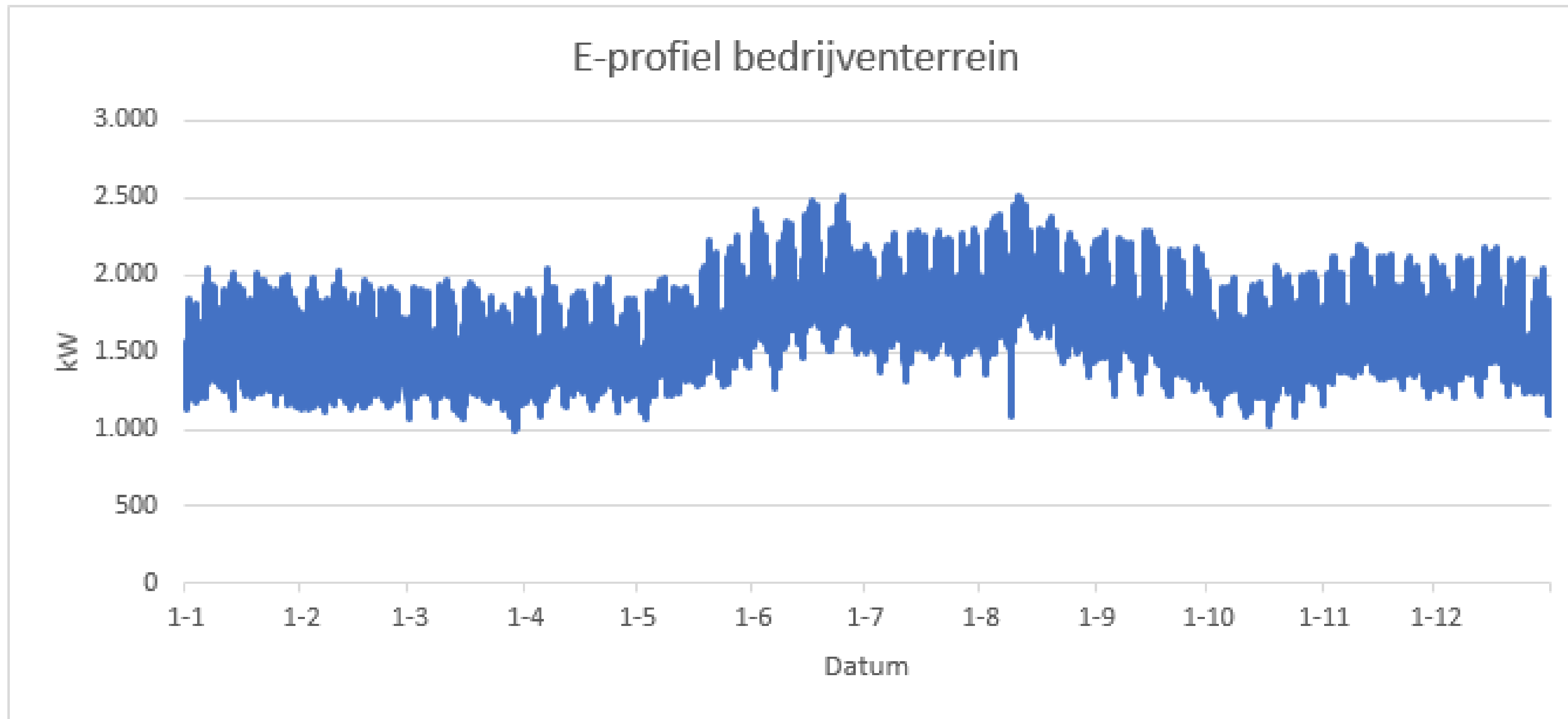
Vergelijkbare bedrijven zoeken

Relevante factoren: type koeling, soort product, etc



Middelen van de energieprofielen

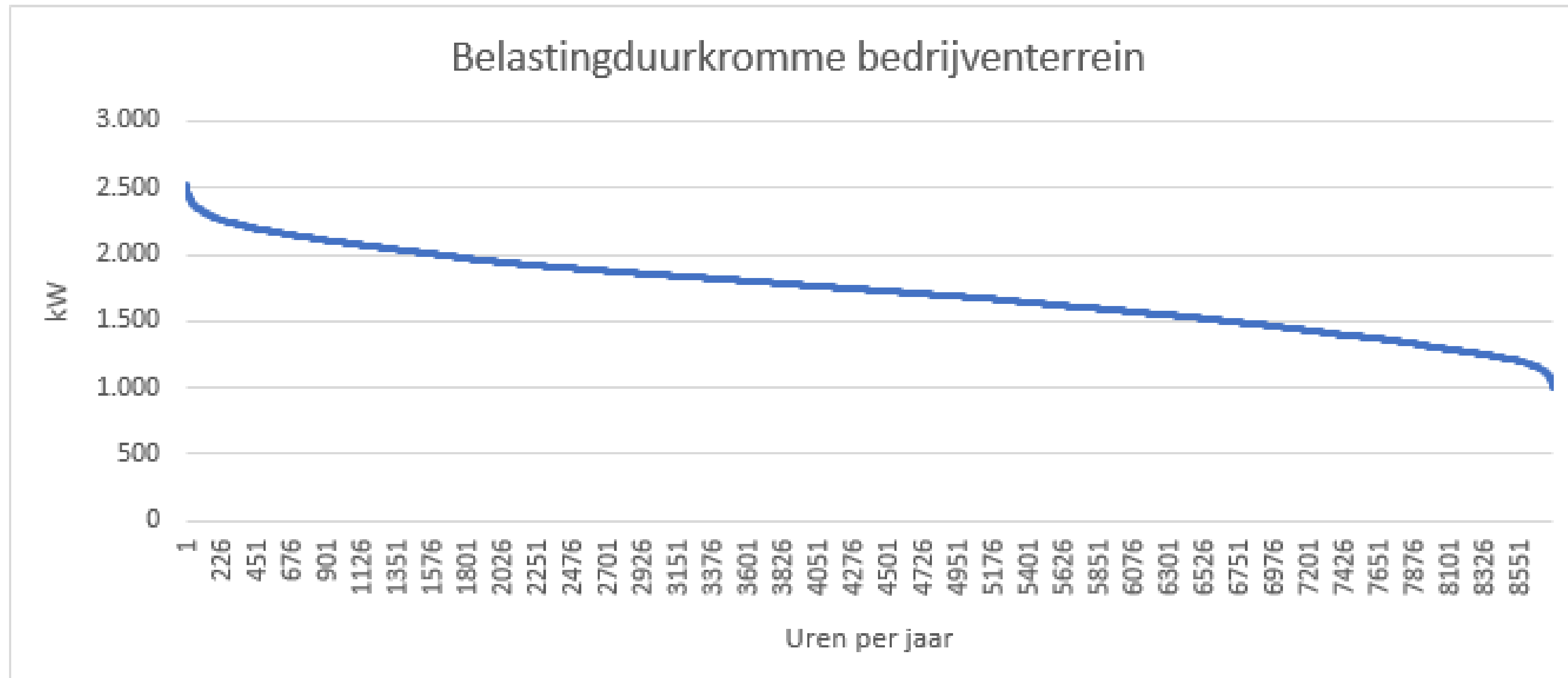
Analyseren: kwartieren, uren, dagen en maanden



Vermogens rangschikken op grootte

Waarom?

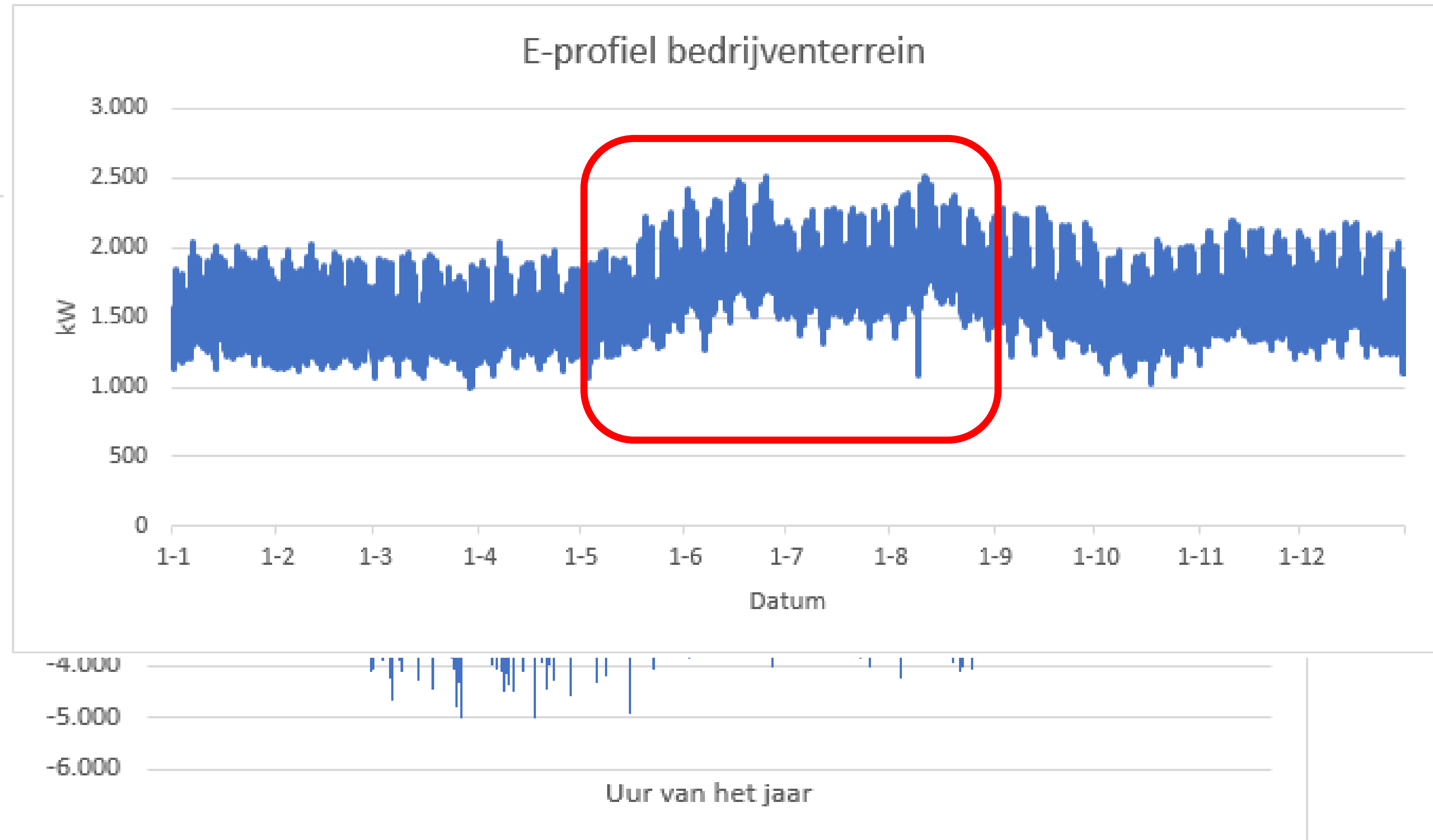
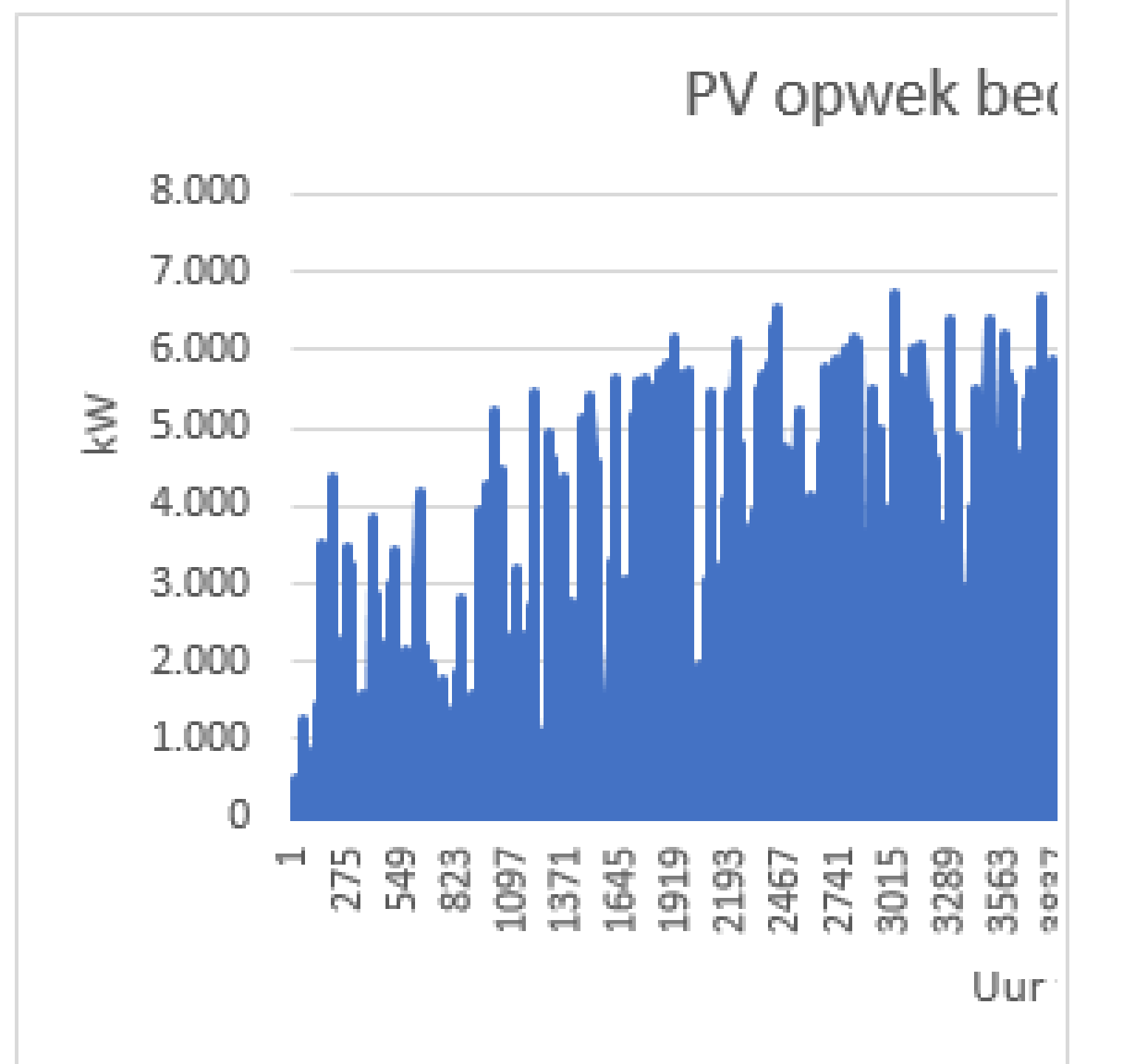
- Efficiëntie van het net beoordelen
- Groeimogelijkheden binnen het net ontdekken



Hogere stroomvraag in de zomer: zon?

Opwek zon simuleren per uur

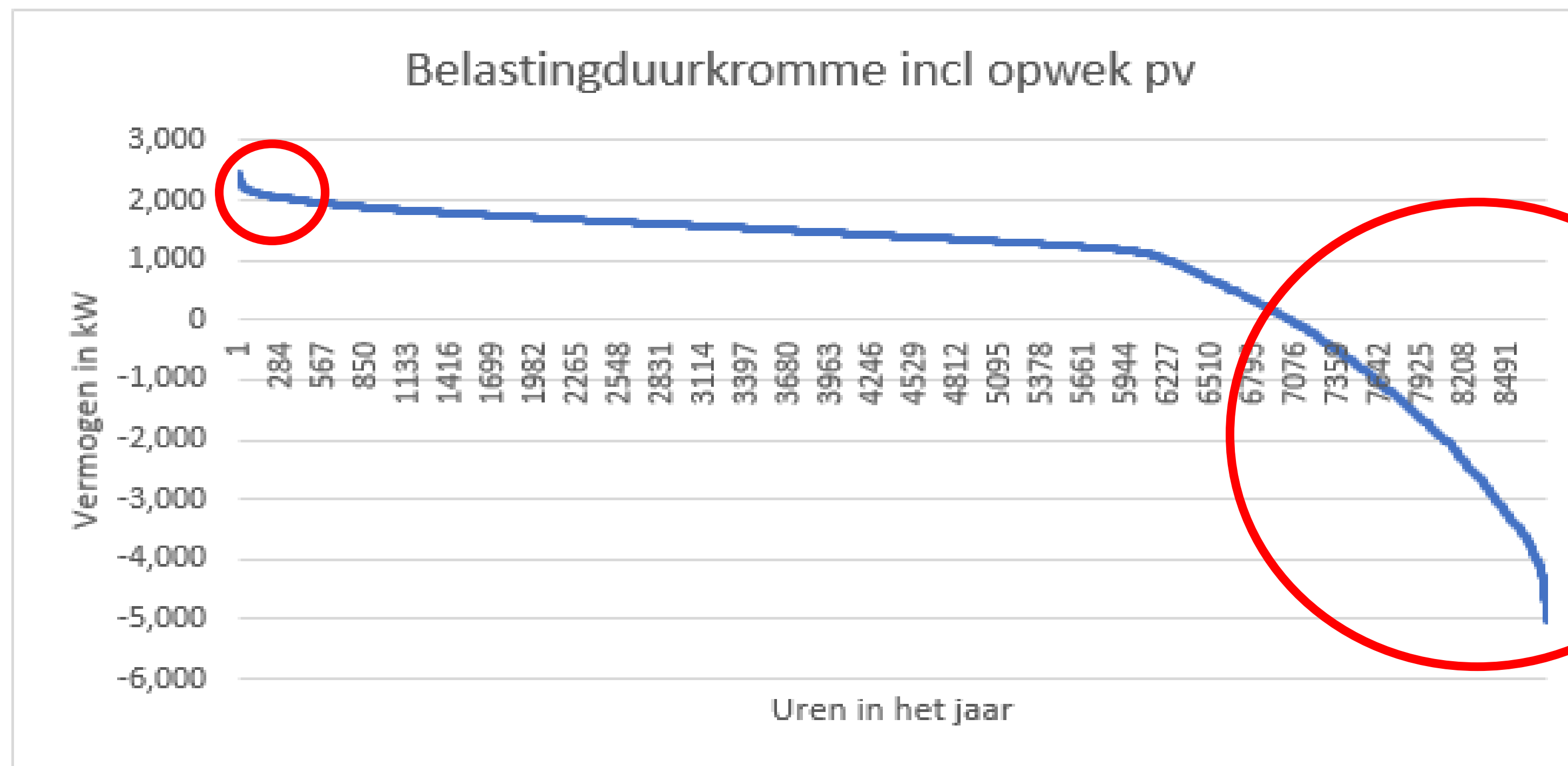
Hoe ziet het nieuwe profiel eruit?



Nieuwe rangschikking vermogens, wat valt op?

Hoogste afnamepiek onveranderd ondanks opwek PV

Net twee keer zwaarder maken om zon te faciliteren



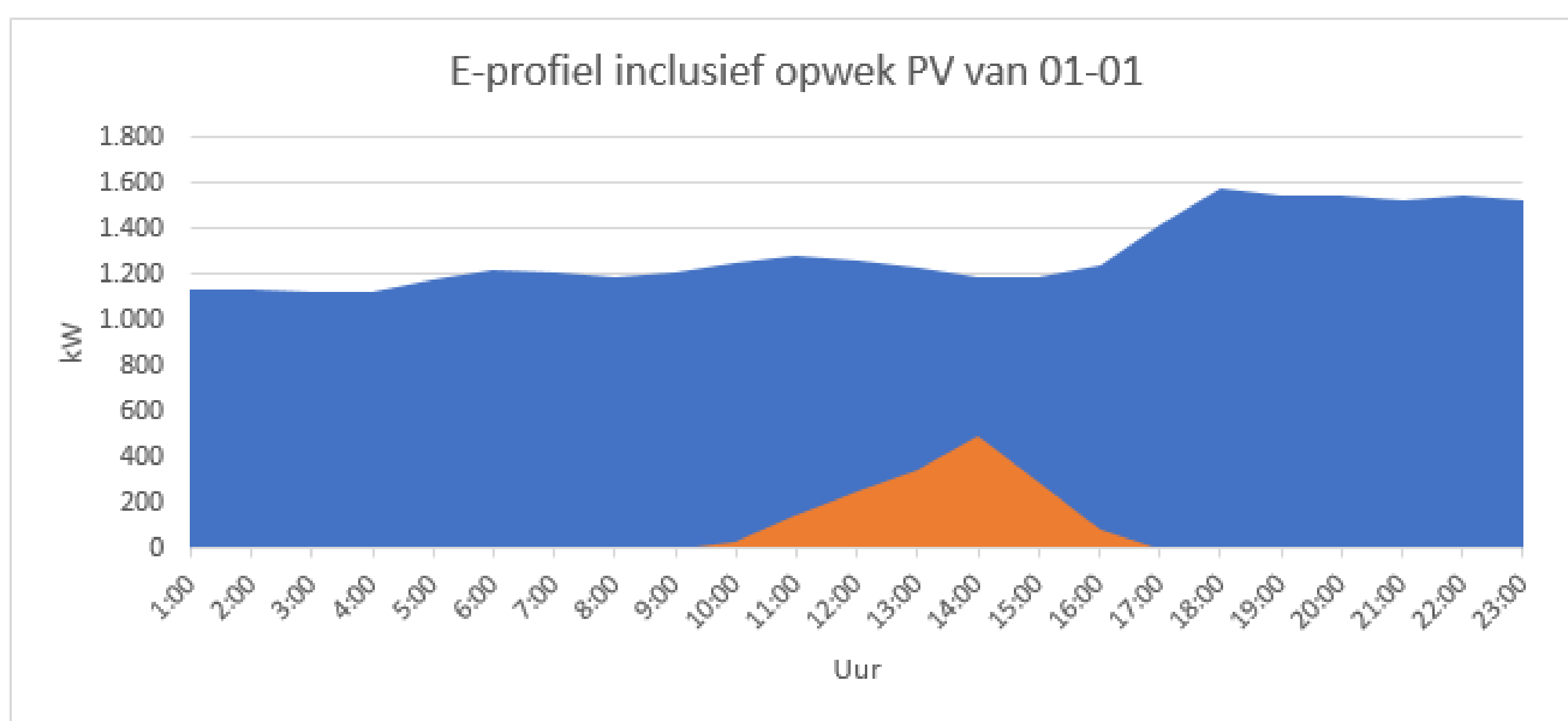
Inzoomen op uur niveau voor meer detail, waar zit de piek?

Is het nodig om deze te “shaven”? En hoe dan?

Batterij mogelijk voor dag fluctuaties

Seizoensopslag nog uitdagend

	0 MWh	2,5 MWh	5 MWh	10 MWh	20 MWh	40 MWh
Teruggeleverd (kWh)	3,019,805	2,413,751	1,925,928	1,156,011	280,476	38,004
Opgeslagen (kWh)	0	606,054	1,093,877	1,863,794	2,739,329	2,981,801



Netwerk ontwerpen op basis van opgestelde profielen

Opties:

1) Individuele aansluitingen

2) Gesloten distributiesysteem (GDS)

Voordelen GDS	Nadelen GDS
<ol style="list-style-type: none">1. Vrije keuze netbeheerder2. Geen transportkosten achter het koppelpunt3. Lager gecontracteerd vermogen dan som individuele pieken	<ol style="list-style-type: none">1. Vereist financiering2. Organisatie beheer en onderhoud3. Ontheffing ACM nodig

Ontheffing GDS op basis van twee gronden:

- A) Het bedrijfs- of productieproces van de gebruikers van het GDS is om specifieke technische of veiligheidsredenen geïntegreerd;
- B) Het GDS transporteert elektriciteit primair voor de eigenaar van dat systeem of de daarmee verwante bedrijven

Dank voor uw aandacht