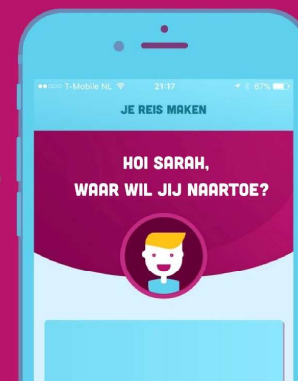




**REIZEN IS
MET JE TIJD
MEEGAAN**

IT'S YOUR TURN



WORKSHOP

MOBILITEIT EN BEREIKBAARHEID VAN HET HAVENGEBIED

- **INTRODUCTIE: WAAROM AAN DE SLAG MET MOBILITEIT?**
- **RESULTATEN ENQUÊTE ONDER WERKNEMERS IN HET
HAVENGEBIED**
- **STELLINGEN & DISCUSSIËREN**





WAAROM AAN DE SLAG MET MOBILITEIT?

GOED WERKGEVERSCHAP

KEUZEVRIJHEID

KOSTENBEHEERSING

**WORKSHOP
MOBILITEIT EN
BEREIKBAARHEID VAN HET
HAVENGEBIED**



GOED WERKGEVERSCHAP

DUURZAAMHEID

VITALITEIT

AANSPREKEN JONGE GROEP WERKNEMERS + ONDERSCHIEDEND

BELEID BIJ AANTREKKEN TOEKOMSTIG PERSONEEL

**WORKSHOP
MOBILITEIT EN
BEREIKBAARHEID VAN HET
HAVENGEBIED**



KEUZEVRIJHEID

FLEXIBEL ZAKELIJK REIZEN

MEDEWERKER KIEST WAT BIJ HEM PAST

GEBRUIK MAKEN VAN DE MOGELIJKHEDEN VAN DE REGIO

**WORKSHOP
MOBILITEIT EN
BEREIKBAARHEID VAN HET
HAVENGEBIED**



KOSTENBEHEERSING

INZICHT IN KOSTEN VOOR MOBILITEIT

STUREN OP KOSTEN MET BELONINGSPROGRAMMA'S

EFFICIËNTIE EN FLEXIBILITEIT, BIJSTUREN WAAR NODIG

**WORKSHOP
MOBILITEIT EN
BEREIKBAARHEID VAN HET
HAVENGEBIED**



WAT KUNNEN WE SAMEN DOEN?

- **STARTEN MET EEN MOBILITEITSSCAN + ENQUETE ONDER MEDEWERKERS**
- **UITWERKEN OPTIES EN ADVISEREN HIERIN**
- **PILOT STARTEN**
- **MEDEWERKERS ENTHOUSIASMEREN EN MEE LATEN DENKEN**

**WORKSHOP
MOBILITEIT EN
BEREIKBAARHEID VAN HET
HAVENGEBIED**





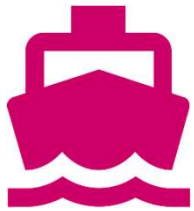
APP



WEBSITE



WERKGEVERSPOORTAL



**AANGESLOTEN
MOBILITEITSDIENSTEN**

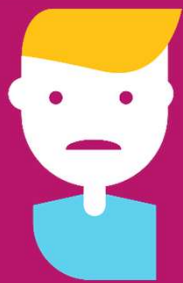


ENQUÊTE HAVENGEBIED

Doelgroep: werknemers in het Havengebied

Doel: inzicht krijgen in de behoeften, het reisgedrag en mening over de bereikbaarheid van het gebied

Resultaat: in gesprek gaan met werkgevers over de uitkomsten en alternatieve of nieuwe vervoersvormen



1



2



RESULTATEN ENQUÊTE HAVENGEBIED

Meest gebruikte vervoersmiddelen in woon-werkverkeer

Alle resultaten:



Auto: 69,2%



Fiets/ Tweewieler: 20%



Overig:

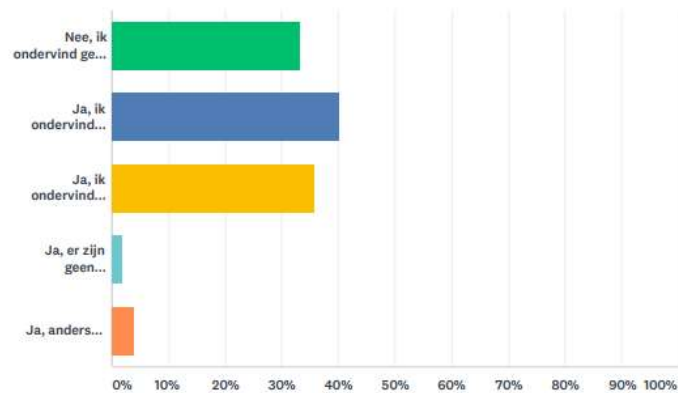
OV: 2,5%

Carpoolen: 3,25%

Collectief vervoer: 2,3%

RESULTATEN ENQUÊTE HAVENGEBIED (2)

Ondervind je hinder in je woon-werkreis?



Nee, ik ondervind geen hinder in mijn woon-werkreis	33,33%
Ja, ik ondervind vertraging op de snelweg door filevorming	40,20%
Ja, ik ondervind vertraging op het lokale wegennet door filevorming	35,78%
Ja, er zijn geen parkeermogelijkheden dichtbij mijn werkplek	1,96%
Ja, anders...	3,92%

RESULTATEN ENQUÊTE HAVENGEBIED (3)

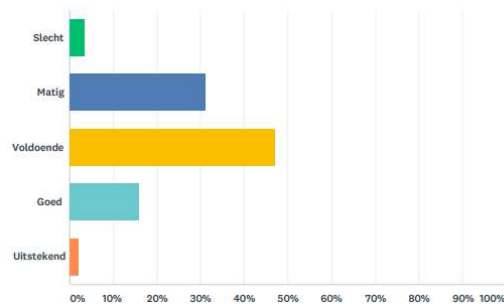
Wat zou voor jou de bereikbaarheid van het gebied verbeteren?

- ❖ Minder storingen aan de botlekbrug
- ❖ Beter openbaar vervoer
- ❖ Frequentere busverbindingen, meer haltes
- ❖ Ook OV-verbindingen of bedrijfsvervoer voor nacht-en weekenddiensten
- ❖ Faciliteren e-bikes/ scooters door werkgever
- ❖ Bedrijfsvervoer van deur tot deur



RESULTATEN ENQUÊTE HAVENGEBIED (4)

Wat vind je van de bereikbaarheid van het gebied?



Slecht	3,62%
Matig	31,16%
Voldoende	47,10%
Goed	15,94%
Uitstekend	2,17%

Als je de keuze krijgt uit de volgende alternatieven, welke heeft dan je voorkeur?

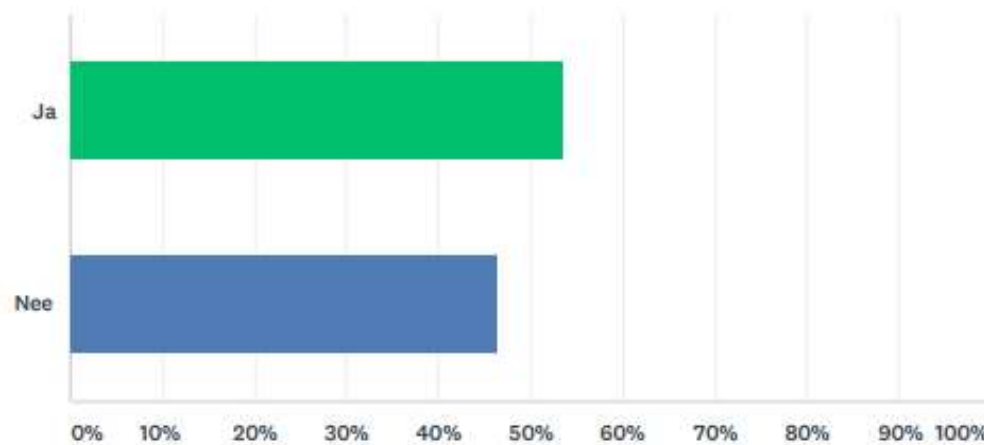
Collectief bedrijfsvervoer van woonadres tot werklocatie	17,95%
Een reis met de auto naar een P+R en dan verder met collectief vervoer	5,13%
Een reis met het openbaar vervoer en vanaf het OV station met de fiets naar de werklocatie	10,26%
Een combinatie van vervoerskeuzes met inzet van vervoer over water	7,69%
Samen reizen met een deelauto of via carpool	17,95%
Anders, namelijk...	41,03%

Anders, namelijk:

- Scooter
- E-bike
- Fietsen

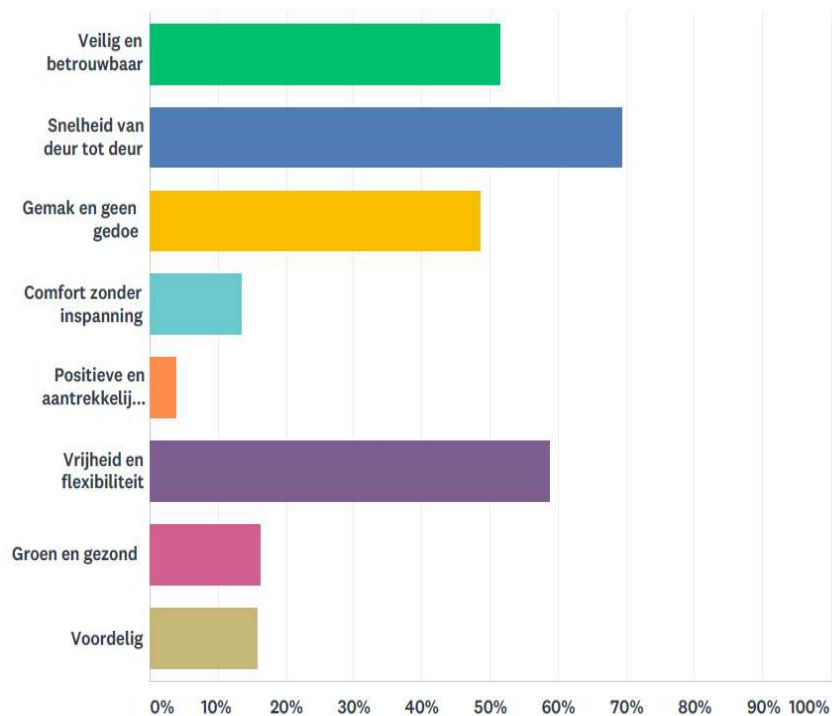
RESULTATEN ENQUÊTE HAVENGEBIED (5)

Zou je overwegen gebruik te gaan maken van collectief vervoer als je werkgever dit gaat faciliteren?



RESULTATEN ENQUÊTE HAVENGEBIED (6)

Wat is voor jou belangrijk bij het maken van jouw reizen? (max. 3 antwoorden)



Veilig en betrouwbaar	51,41%	91
Snelheid van deur tot deur	69,49%	123
Gemak en geen gedoe	48,59%	86
Comfort zonder inspanning	13,56%	24
Positieve en aantrekkelijke beleving	3,95%	7
Vrijheid en flexibiliteit	58,76%	104
Groen en gezond	16,38%	29
Voordelig	15,82%	28

STELLING 1

“Bij de werving van nieuwe medewerkers werkt de bereikbaarheid van onze werklocatie ons tegen”

STELLING 2

“Ik zie te weinig nieuwe initiatieven om het gebied beter bereikbaar te maken”



TUJANN

**AAN DE SLAG MET MOBILITEIT:
IT'S YOUR TURN!**

**IRENE BOSKMA
I.BOSKMA@BNVMOBILITY.COM**